

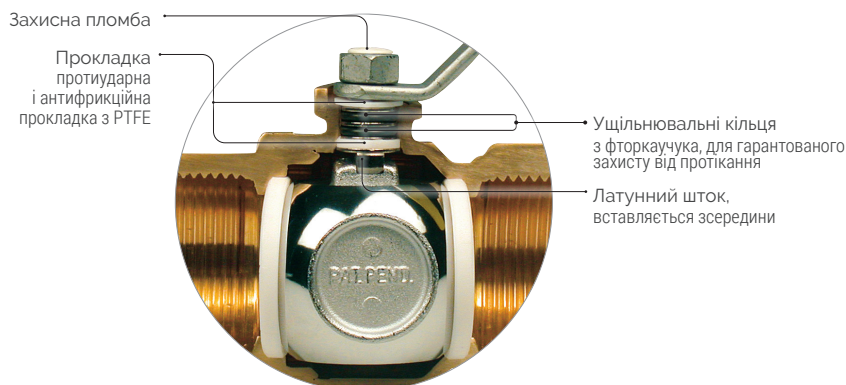
## КУЛЬОВІ КРАНИ

▶ КУЛЬОВІ КРАНИ ДЛЯ ОПАЛЕННЯ ТА ВОДОПОСТАЧАННЯ	45
▶ КРАНИ ДЛЯ ВОДОПОСТАЧАННЯ	52
▶ КУЛЬОВІ КРАНИ ДЛЯ ГАЗУ	53
▶ КРАНИ КУЛЬОВІ ПІД ФЛАНЦЕВЕ З'ЄДНАННЯ	55
▶ КРАНИ З ПРЕС З'ЄДНАННЯМ	55
▶ ДРЕНАЖНІ КРАНИ	57
▶ КРАНИ ГОСПОДАРСЬКІ	58
▶ АКСЕСУАРИ ТА ЗАПАСНІ ЧАСТИНИ	58



## ВІДМІТНІ ОСОБЛИВОСТІ КРАНІВ GIACOMINI

Крани Giacomini відрізняються унікальною конструкцією ущільнення штока. У кранах застосовані чотири прокладки - пара кілець ущільнювачів з фторкаучука, і дві тефлонові плоскі прокладки, що забезпечують захист при ударних навантаженнях і зниження тертя при повороті затвора. Подвійне ущільнення дозволяє гарантувати герметичність вузла протягом всього терміну служби крана, без необхідності протягання або ремонту з'єднання. Подібне нерозбірне з'єднання дозволяє зафіксувати гайку кріплення рукоятки пластиковою пломбою, і встановити спеціальну голографічний наклейку, для захисту від контрафактного копіювання.



### Використання з різними середовищами

	R250D	R850	R910	R950
Спирт	●	●	●	●
Аргон, азот і технічні гази немедицинного застосування	●	●	●	●
Кисень медичного застосування	●	●	●	●
Бенін	●	●	●	●
Хлор	●	●	●	●
Дизельне паливо	●	●	●	●
Природний газ	●	●	●	●
Антифризи на основі гліколів	●	●	●	●
Солоня вода	●	●	●	●
Парафін	●	●	●	●
Мінеральне масло	●	●	●	●
Метанол	●	●	●	●
Аміакосодержачіе продукти	●	●	●	●
Максимальна температура 185 °C	●	●	●	●
Сумісний ● Не сумісний ●				



### Система DADO©

На особливу увагу заслуговує запатентована Giacomini конструкція DADO©, що включає в себе запірну кулю кубічної форми і опорну поверхню зниженого тертя. Розробка DADO© спрямована на те, щоб звести до мінімуму вплив відкладень, які з часом виникають на елементах крана, що ускладнюють його відкриття, і ушкоджують при цьому прокладки ущільнювачів. У кранах Giacomini відкладення залишаються на усічених частинах запірного елемента, вимиваючи потім проточною водою і лишаячи робочі поверхні завжди чистими. Ресурс крана при цьому значно збільшується.

# Кульові крани для опалення та водопостачання

## Крани з повним проходом

### R910

КОД	РОЗМІР	ЦІНА, €	□	⊞
R910X022	3/8"	8,93	10	100
R910X023	1/2"	9,81	10	100
R910X024	3/4"	15,33	5	50
R910X025	1"	23,46	5	25
R910X026	1 1/4"	35,35	4	20
R910X027	1 1/2"	54,69	2	10
R910X028	2"	80,81	2	10
R910X029	2 1/2"	245,70	2	4
R910X030	3"	320,35	1	2
R910X031	4"	599,17	1	-

Кран кульовий повнопрохідний з кулею DADO, різьба внутрішня / внутрішня, нікельований, ручка - важіль червоний.



DADO

### R910S

КОД	РОЗМІР	ЦІНА, €	□	⊞
R910SX003	1/2"	20,15	5	50
R910SX004	3/4"	25,69	5	25
R910SX005	1"	33,26	5	25
R910SX006	1 1/4"	48,73	2	20
R910SX007	1 1/2"	75,46	2	10
R910SX008	2"	111,26	2	10

Кран кульовий зі зливом повнопрохідний з кулею DADO, різьба внутрішня / внутрішня, нікельований, ручка - важіль червоний.

#### ⓘ INFO

1/2" - 3/4" - 1": зливний кран 1/4". 1 1/4" - 2": зливний кран 3/8".  
Ущільнення штуцерів не входять до комплекту.



DADO

### R911

КОД	РОЗМІР	ЦІНА, €	□	⊞
R911X022	3/8"	9,28	10	100
R911X023	1/2"	10,05	10	100
R911X024	3/4"	15,61	5	50
R911X025	1"	22,73	5	25
R911X026	1 1/4"	34,47	4	20

Кран кульовий повнопрохідний з кулею DADO ©, різьба внутрішня / внутрішня, нікельований, ручка - метелик червоний.



DADO

### R913

КОД	РОЗМІР	ЦІНА, €	□	⊞
R913X022	3/8"	10,48	10	100
R913X023	1/2"	11,85	5	50
R913X024	3/4"	17,88	5	50
R913X025	1"	27,84	5	25
R913X026	1 1/4"	42,90	2	20

Кран кульовий повнопрохідний з кулею DADO, різьб. зовнішня / зовнішня, нікельований, ручка - метелик червоний.



DADO

### R913L

КОД	РОЗМІР	ЦІНА, €	□	⊞
R913LX022	3/8"	10,99	10	100
R913LX023	1/2"	11,83	5	50
R913LX024	3/4"	17,88	5	50
R913LX025	1"	27,84	2	20
R913LX026	1 1/4"	42,90	2	20

Кран кульовий повнопрохідний з кулею DADO, різьб. зовнішня / зовнішня, нікельований, ручка - важіль червоний.



DADO

### R914

КОД	РОЗМІР	ЦІНА, €	□	⊞
R914X021	1/4"	7,52	20	200
R914X022	3/8"	9,68	10	100
R914X023	1/2"	10,55	10	100
R914X024	3/4"	16,02	5	25
R914X025	1"	24,00	5	25
R914X026	1 1/4"	37,45	2	20

Кран кульовий повнопрохідний з кулею DADO ©, різьба внутрішня / зовнішня, нікельований, ручка - метелик червоний.



DADO

### R914L

КОД	РОЗМІР	ЦІНА, €	□	⊞
R914LX021	1/4"	7,69	20	200
R914LX022	3/8"	10,24	10	100
R914LX023	1/2"	10,85	5	50
R914LX024	3/4"	16,44	5	50
R914LX025	1"	25,57	2	20
R914LX026	1 1/4"	39,42	2	20
R914LX027	1 1/2"	58,39	2	10
R914LX028	2"	89,37	2	10

Кран кульовий повнопрохідний з кулею DADO ©, різьба внутрішня / зовнішня, нікельований, ручка - важіль червоний.



DADO

## R919S

КОД	РОЗМІР	ЦІНА, €	□	⊞
R919SX003	1/2" F x 1/2" M	26,09	5	50
R919SX005	3/4" F x 3/4" M	35,42	5	25
R919SX007	1" F x 1" M	49,57	2	20
R919SX009	1 1/4" F x 1 1/4" M	70,37	2	10

Кран кульовий з відводом і зливом повнопрохідний з кулею DADO, різьба внутрішня / зовнішня, нікельований, ручка - метелик червона.

ⓘ INFO

Ущільнення штуцерів не входять до комплекту.



DADO

## R919

КОД	РОЗМІР	ЦІНА, €	□	⊞
R919X003	1/2" F x 1/2" M	14,08	5	50
R919X004	1/2" F x 3/4" M	24,43	5	50
R919X005	3/4" F x 3/4" M	22,05	5	25
R919X006	3/4" F x 1" M	32,33	2	20
R919X007	1" F x 1" M	32,33	2	20
R919X008	1" F x 1 1/4" M	45,16	2	20
R919X009	1 1/4" F x 1 1/4" M	46,38	2	20

Кран кульовий з відводом повнопрохідний з кулею DADO, різьба внутрішня / зовнішня, нікельований, ручка - метелик червона.



DADO

## R950

КОД	РОЗМІР	ЦІНА, €	□	⊞
R950X021	1/4"	8,01	20	200
R950X022	3/8"	11,43	10	100
R950X023	1/2"	12,24	5	50
R950X024	3/4"	18,25	5	50
R950X025	1"	30,48	5	25
R950X026	1 1/4"	47,80	4	20
R950X027	1 1/2"	68,26	2	10
R950X028	2"	107,88	2	10

Кран кульовий повнопрохідний з кулею DADO ©, посилена модель, різьба внутрішня / внутрішня, нікельований, ручка - важіль червоний.



DADO

## R951

КОД	РОЗМІР	ЦІНА, €	□	⊞
R951X021	1/4"	9,00	20	200
R951X022	3/8"	11,26	10	100
R951X023	1/2"	12,83	10	100
R951X024	3/4"	19,09	5	50
R951X025	1"	31,43	5	25
R951X026	1 1/4"	48,23	4	20

Кран кульовий повнопрохідний з кулею DADO ©, посилена модель, різьба внутрішня / внутрішня, нікельований, ручка - метелик червоний.



DADO

## R850

КОД	РОЗМІР	ЦІНА, €	□	⊞
R850X021	1/4"	6,73	20	200
R850X022	3/8"	7,54	10	100
R850X023	1/2"	7,57	10	100
R850X024	3/4"	11,48	5	50
R850X025	1"	17,02	5	25
R850X026	1 1/4"	24,30	4	20
R850X027	1 1/2"	39,78	4	20
R850X028	2"	59,90	2	10
R850X029	2 1/2"	102,65	2	10
R850X030	3"	140,66	2	10
R850X031	4"	287,23	2	10

Кран кульовий повнопрохідний, різьба внутрішня / внутрішня, хромований, ручка - важіль червоний.



## R851

КОД	РОЗМІР	ЦІНА, €	□	⊞
R851X021	1/4"	6,25	20	200
R851X022	3/8"	6,98	10	100
R851X023	1/2"	7,56	10	100
R851X024	3/4"	11,74	5	50
R851X025	1"	17,16	5	25
R851X026	1 1/4"	25,93	5	25

Кран кульовий повнопрохідний, різьба внутрішня / внутрішня, хромований, ручка - метелик червоний.



## R851T

КОД	РОЗМІР	ЦІНА, €	□	⊞
R851TX103	1/2"	15,56	10	100
R851TY103	1/2"	15,56	10	100
R851TY104	3/4"	26,44	5	50
R851TY105	1"	33,36	5	25

Кран кульовий з виведенням для зонда M10, різьба внутрішня / внутрішня, повний прохід, ручка - метелик червона.



## R851TH

КОД	РОЗМІР	ЦІНА, €	□	⊞
R851TX002	3/8"	12,93	1	50
R851TX003	1/2"	15,34	1	50
R851TX004	3/4"	19,69	1	50
R851TX005	1"	25,82	1	40
R851TX006	1 1/4"	36,54	1	20
R851TX007	1 1/2"	59,11	2	20
R851TX008	2"	81,72	5	10

Кран кульовий повнопрохідний, різьба внутрішня / внутрішня, хромований, ручка пластикова подовжена для труб з термоізоляцією.



## R854

КОД	РОЗМІР	ЦІНА, €	□	⊞
R854X023	1/2"	8,42	10	100
R854X024	3/4"	12,76	5	50
R854X025	1"	19,20	5	25
R854X026	1 1/4"	27,75	4	20

Кран кульовий повнопрохідний, різьба внутрішня / зовнішня, хромований, ручка - метелик червона.



## R854L

КОД	РОЗМІР	ЦІНА, €	□	⊞
R854LX023	1/2"	8,51	5	50
R854LX024	3/4"	12,29	5	50
R854LX025	1"	18,97	2	20
R854LX026	1 1/4"	27,75	2	20
R854LX027	1 1/2"	43,19	4	20
R854LX028	2"	65,33	2	10

Кран кульовий повнопрохідний, різьба внутрішня / зовнішня, хромований, ручка - важіль червоний.



## R859

КОД	РОЗМІР	ЦІНА, €	□	⊞
R859X323	1/2"F x 1/2"M	12,45	1	50
R859X325	3/4"F x 3/4"M	19,60	1	25
R859X327	1"F x 1"M	29,21	1	20
R859X329	1 1/4"F x 1 1/4"M	43,47	1	20
R859X343	1/2"F x 1/2"M - син. рук.	14,14	1	50
R859X345	3/4"F x 3/4"M - син. рук.	21,99	1	25
R859X347	1"F x 1"M - син. рук.	32,59	1	20
R859X349	1 1/4"F x 1 1/4"M - син. рук.	48,13	1	20

Кран кульовий з відводом повнопрохідний, різьба внутрішня / зовнішня, хромований, ручка - метелик червона або синя.



## R859T

КОД	РОЗМІР	ЦІНА, €	□	⊞
R859TY005	3/4"F x 3/4"M	31,33	5	25
R859TY006	1F x 3/4"M	34,49	2	20
R859TY007	1F x 1"M	43,63	2	20

Кран кульовий з відводом для зонда, різьба внутрішня / зовнішня, повнопрохідний, ручка - метелик червона.

Діапазон температур -20 ÷ 120 ° C



## R859K

КОД	РОЗМІР	ЦІНА, €	□	⊞
R859KY007	1" x 1"	68,92	1	10

Комплект з двох кульових кранів R859 з червоною і синьою ручкою-метеликом.



## R701F

КОД	РОЗМІР	ЦІНА, €	□	⊞
R701FY023	1/2"	24,76	1	30
R701FY024	3/4"	31,75	1	25
R701FY025	1"	43,38	1	14
R701FY113	1/2" DZR	34,67	1	25
R701FY114	3/4" DZR	44,47	1	25
R701FY115	1" DZR	60,74	1	14

Кран кульовий з вбудованим фільтром, різьба внутрішня / внутрішня, повнопрохідний, нехромований, ручка - метелик червона.



## R789

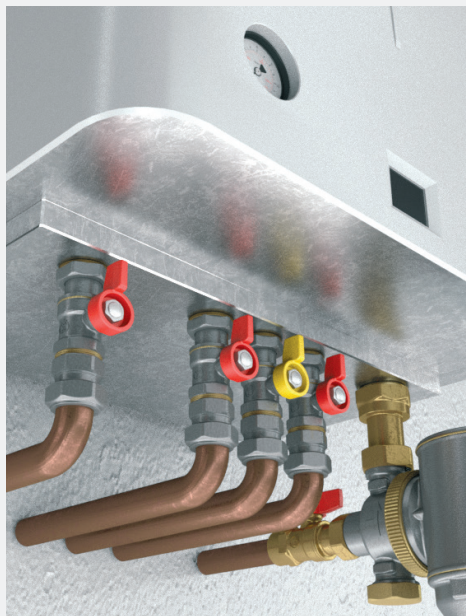
КОД	РОЗМІР	ЦІНА, €	□	⊞
R789X003	1/2"F x 1/2"M	17,52	5	50
R789X005	3/4"F x 3/4"M	28,00	5	25
R789X007	1"F x 1"M	40,63	2	20

Кран кульовий кутовий повнопрохідний з відведенням, з червоною ручкою-метеликом, з зовнішньою і внутрішньою різьб., хромований.



## КУЛЬОВІ КРАНИ З НАКИДНОЮ ГАЙКОЮ

Для підключення котла та інших гідравлічних підключень



### R251P-1



Прямий стандартно прохідний шаровий кран з внутрішнім різьбленням і накидною гайкою з плоскою прокладкою, для гідравлічних систем, латунний нікельований з алюмінієвої рукояткою прапорця.

### R254P-1



Прямий стандартно прохідний шаровий кран із зовнішнім різьбленням і накидною гайкою з плоскою прокладкою, для гідравлічних систем, латунний нікельований з алюмінієвої рукояткою прапорця.

### R780P-1



Кутовий повнопрохідний кульовий кран із зовнішнім різьбленням і накидною гайкою з плоскою прокладкою, для гідравлічних систем, латунний нікельований з алюмінієвої рукояткою прапорця.

### R781P-1



Кутовий повнопрохідний кульовий кран з внутрішнім різьбленням і накидною гайкою з плоскою прокладкою, для гідравлічних систем, латунний нікельований з алюмінієвої рукояткою прапорця.

Максимальний робочий тиск при температурі 20 °С:

- 16 бар для води і безпечних газів;
- 12 бар для рідких вуглеводнів;
- 5 бар для природного газу.

Діапазон робочих температур:

- 20 °С - 120 °С (-20 °С для 50% гликолевих розчинів);
- 20 °С - 60 °С для вуглеводнів.

### R780PG



Кутовий повнопрохідний кульовий кран із зовнішнім різьбленням і накидною гайкою з плоскою прокладкою, для газопроводів, латунний нікельований з алюмінієвої рукояткою прапорця.

## R251P-1

КОД	РОЗМІР	ЦІНА, €	□	⊞
R251PX012	1/2" F x 1/2"	15,03	10	70
R251PX014	3/4" F x 3/4"	17,27	10	70

Кран кульовий з внутрішнім різьбленням для котлів і лічильників, з відведенням з накидною гайкою і ручкою-прапорцем.



## R254P-1

КОД	РОЗМІР	ЦІНА, €	□	⊞
R254PX012	1/2" M x 1/2"	14,66	10	70
R254PX014	3/4" M x 3/4"	17,27	10	70

Кран кульовий із зовнішнім різьбленням для котлів і лічильників, з відведенням з накидною гайкою і ручкою-прапорцем.



## R780P-1

КОД	РОЗМІР	ЦІНА, €	□	⊞
R780PX013	1/2" F x 1/2"	19,94	8	56
R780PX014	3/4" F x 3/4"	26,27	5	35

Кран кульовий кутовий повнопрохідний для котлів і лічильників, з зовнішньою різьбою, з відведенням з накидною гайкою, з ручкою-прапорцем, нікельований.



## R781P-1

КОД	РОЗМІР	ЦІНА, €	□	⊞
R781PX013	1/2" F x 1/2"	18,79	8	56
R781PX014	3/4" F x 3/4"	25,55	5	35

Кран кульовий кутовий повнопрохідний для котлів і лічильників, з зовнішньою різьбою, з відведенням з накидною гайкою, з ручкою-прапорцем, нікельований.



## R780PG

КОД	РОЗМІР	ЦІНА, €	□	⊞
R780PGX034	3/4" F x 3/4" гайка	26,49	5	35

Кран кульовий кутовий із зовнішнім різьбленням для котлів і лічильників, з відведенням з накидною гайкою і ручкою-прапорцем.



# Крани зі стандартним проходом

## R250D

КОД	РОЗМІР	ЦІНА, €	□	⊞
R250X001	1/4"	6,37	20	200
R250X002	3/8"	7,71	10	100
R250X003	1/2"	8,21	10	100
R250X004	3/4"	12,93	5	50
R250X005	1"	20,03	5	25
R250X006	1 1/4"	28,68	4	20
R250X007	1 1/2"	42,09	2	10
R250X008	2"	64,47	2	10
R250X009	2 1/2"	130,96	2	4
R250X010	3"	184,71	2	4
R250X011	4"	398,47	1	2



Кран кульовий, різьба внутрішня / внутрішня, стандартний прохід, хромований, ручка - важіль червоний.

## R250DS

КОД	РОЗМІР	ЦІНА, €	□	⊞
R250SX003	1/2"	13,24	5	50
R250SX004	3/4"	17,80	5	50
R250SX005	1"	24,95	5	25
R250SX006	1 1/4"	34,18	4	20
R250SX007	1 1/2"	50,64	2	10
R250SX008	2"	72,13	2	10



Кран кульовий зі зливом, різьба внутрішня / внутрішня, стандартний прохід, хромований, ручка - важіль червоний або жовтий.

### ⓘ INFO

1/2" - 3/4" - 1" : зливний кран 1/4".

1 1/4" - 1 1/2" - 2" : зливний кран 3/8".

Ущільнення штуцерів не входять до комплекту.

## R251D

КОД	РОЗМІР	ЦІНА, €	□	⊞
R251X001	1/4"	6,35	20	200
R251X002	3/8"	7,59	10	100
R251X003	1/2"	8,21	10	100
R251X004	3/4"	12,80	5	50
R251X005	1"	19,65	5	25
R251X006	1 1/4"	28,00	5	25



Кран кульовий, різьба внутрішня / внутрішня, стандартний прохід, хромований, ручка - метелик червона.

## R251TH

КОД	РОЗМІР	ЦІНА, €	□	⊞
R251X052	3/8"	13,42	10	-
R251X053	1/2"	14,81	10	100
R251X054	3/4"	19,23	5	50
R251X055	1"	26,90	5	25
R251X056	1 1/4"	36,15	4	20
R251X057	1 1/2"	60,83	1	-
R251X058	2"	89,59	1	-



Кран кульовий, різьба внутрішня / внутрішня, стандартний прохід, хромований, ручка пластикова подовжена для труб з термоізоляцією.

## R251S

КОД	РОЗМІР	ЦІНА, €	□	⊞
R251SX003	1/2"	16,82	5	50
R251SX004	3/4"	22,82	5	50
R251SX005	1"	30,23	5	25



Кран кульовий зі зливом, різьба внутрішня / внутрішня, стандартний прохід, хромований, ручка - метелик червона або жовта.

### ⓘ INFO

1/2" - 3/4" - 1" : зливний кран 1/4".

Ущільнення штуцерів не входять до комплекту.

## R254D

КОД	РОЗМІР	ЦІНА, €	□	⊞
R254X001	1/4"	8,34	20	200
R254X002	3/8"	8,44	10	100
R254X003	1/2"	9,52	10	100
R254X004	3/4"	14,34	5	50
R254X005	1"	21,77	5	50
R254X006	1 1/4"	32,81	4	20



Кран кульовий, різьба внутрішня / зовнішня, стандартний прохід, ручка - метелик червона.

## R254DL

КОД	РОЗМІР	ЦІНА, €	□	⊞
R254LX001	1/4"	7,47	20	200
R254LX002	3/8"	8,61	10	100
R254LX003	1/2"	9,75	10	100
R254LX004	3/4"	13,64	5	50
R254LX005	1"	21,67	2	20
R254LX006	1 1/4"	32,75	2	20
R254LX007	1 1/2"	47,14	2	10
R254LX008	2"	71,68	2	10



Кран кульовий, різьба внутрішня / зовнішня, стандартний прохід, хромований, ручка - важіль червоний.

## R253D

КОД	РОЗМІР	ЦІНА, €	□	⊞
R253X002	3/8"	8,92	10	100
R253X003	1/2"	9,21	10	100
R253X004	3/4"	14,06	5	50
R253X005	1"	21,43	5	50
R253X006	1 1/4"	32,71	4	20



Кран кульовий, різьблення зовнішня / зовнішня, стандартний прохід, хромований, ручка - метелик червона або жовта.

## R253DL

КОД	РОЗМІР	ЦІНА, €	□	⊞
R253LX002	3/8"	8,79	10	100
R253LX003	1/2"	9,10	10	100
R253LX004	3/4"	13,80	5	50
R253LX005	1"	21,55	2	20
R253LX006	1 1/4"	32,04	2	20

Кран кульовий, різьблення зовнішня / зовнішня, стандартний прохід, хромований, ручка - важіль червоний.



## R259DS

КОД	РОЗМІР	ЦІНА, €	□	⊞
R259SX003	1/2" F x 1/2" M	20,88	25	50
R259SX004	1/2" F x 3/4" M	27,11	25	50
R259SX005	3/4" F x 3/4" M	29,76	10	20
R259SX006	3/4" F x 1" M	39,43	10	20
R259SX007	1" F x 1" M	43,05	10	20
R259SX008	1" F x 1 1/4" M	45,89	10	20
R259SX009	1 1/4" F x 1 1/4" M	58,39	10	20

Кран кульовий з відводом і зливом, різьба внутрішня / зовнішня, стандартний прохід, хромований, ручка - метелик червона.

### INFO

1/2" - 3/4" - 1" : слив 1/4".  
1 1/4" : слив 3/8".

Ущільнення штуцерів не входять до комплекту.



## R258CC

КОД	РОЗМІР	ЦІНА, €	□	⊞
R258CX002	Ø15 x Ø15	16,15	5	50
R258CX005	Ø22 x Ø22	24,82	5	50
R258CX006	Ø28 x Ø28	32,03	6	30

Кран кульовий зі стандартним проходом, з обтискними перехідниками для під'єднання металевої труби, з накладними гайками, з червоною важільною рукояткою.



## R252

КОД	РОЗМІР	ЦІНА, €	□	⊞
R252Y001	1" F x 1 1/2" F	11,69	2	50
R252Y002	1 1/4" F x 2" F	25,20	2	20
R252Y003	1 1/2" x 22	15,31	2	50
R252Y004	1 1/2" x 28	16,89	2	50

Фітинг для підключення циркуляційного насоса, з вбудованим кульовим краном.



## R285F

КОД	РОЗМІР	ЦІНА, €	□	⊞
R285FY001	1" F x 1 1/2"	24,98	1	25
R285FY003	1 1/4" F x 2"	34,00	1	25

Кульовий кран з виведенням для насоса, з внутрішнім різьбленням і під фланцеве з'єднання, з подовженою пластиковою рукояткою, нехромований.

### INFO

Комплектується с P18LY007, P18LY009.



## R259D

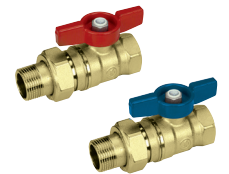
### ХРОМОВАНИЙ

КОД	РОЗМІР	ЦІНА, €	□	⊞
R259X003	1/2" F x 1/2" M	12,46	25	50
R259X004	1/2" F x 3/4" M	18,68	25	50
R259X005	3/4" F x 3/4" M	18,79	10	20
R259X006	3/4" F x 1" M	21,99	10	20
R259X007	1" F x 1" M	27,72	10	20
R259X008	1" F x 1 1/4" M	33,57	10	20
R259X009	1 1/4" F x 1 1/4" M	42,87	10	20

### НЕХРОМОВАНИЙ

КОД	РОЗМІР	ЦІНА, €	□	⊞
R259Y003	1/2" F x 1/2" M	12,51	25	50
R259Y005	3/4" F x 3/4" M	17,86	10	20
R259Y006	3/4" F x 1" M	20,39	10	20
R259Y007	1" F x 1" M	26,16	10	20
R259Y008	1" F x 1 1/4" M	30,29	10	20
R259Y009	1 1/4" F x 1 1/4" M	37,91	10	20

Кран кульовий з відводом, різьба внутрішня / зовнішня, стандартний прохід, хромований, ручка - метелик червона.



## R259DST

КОД	РОЗМІР	ЦІНА, €	□	⊞
R259Y067	1" F x 1" M	120,25	1	10

Комплект для колекторів для теплої підлоги: 2 кульових крана 1 "x1", з відведенням і 2 термометра R540Y015.

### INFO

Зливний кран: 3/8".



## R258D

КОД	РОЗМІР	ЦІНА, €	□	⊞
R258Y002	Ø15	10,51	10	100
R258Y004	Ø18	14,34	10	100
R258Y005	Ø22	16,27	6	60
R258Y006	Ø28	22,48	6	30
R258Y007	Ø35	30,14	4	20

Кран кульовий зі стандартним проходом, з відводами під пайку, нехромований.



## R285L

КОД	РОЗМІР	ЦІНА, €	□	⊞
R285LY001	1" F x 1 1/2"	32,07	4	40
R285LY003	1 1/4" F x 2"	37,78	4	20

Кульовий кран з виведенням для насоса, з внутрішнім різьбленням і під фланцеве з'єднання, з важільною рукояткою на подовженому стрижні, нехромований.

### INFO

Комплектується с P18LY007, P18LY009.



## R285

КОД	РОЗМІР	ЦІНА, €	□	⊞
R285Y001	1" F x 1 1/2"	30,15	4	40
R285Y002	1 1/4" F x 1 1/2"	67,06	4	20
R285Y003	1 1/4" F x 2"	45,09	4	20

Кульовий кран з виведенням для насоса, з внутрішнім різьбленням і під фланцеве з'єднання, з рукояткою на подовженому стрижні, нехромований.

### INFO

Комплектується с P18LY007, P18LY009.



## R251P

### ХРОМОВАНІЙ

КОД	РОЗМІР	ЦІНА, €	□	⊞
<b>R251PX002</b>	1/2" F x 1/2" гайка	14,27	10	100
<b>R251PX003</b>	1/2" F x 3/4" гайка	17,22	5	50
<b>R251PX004</b>	3/4" F x 3/4" гайка	17,42	5	50
<b>R251PX005</b>	3/4" F x 1" гайка	24,92	5	50
<b>R251PX006</b>	1" F x 1" гайка	32,22	5	25

### НЕХРОМОВАНІЙ

КОД	РОЗМІР	ЦІНА, €	□	⊞
<b>R251PY003</b>	1/2" F x 3/4" гайка	17,14	5	50
<b>R251PY004</b>	3/4" F x 3/4" гайка	17,59	5	50
<b>R251PY005</b>	3/4" F x 1" гайка	23,63	5	50
<b>R251PY006</b>	1" F x 1" гайка	30,75	5	25

Кран кульовий з внутрішнім різьбленням, з відведенням з накидною гайкою для лічильників.



## R254P

### ХРОМОВАНІЙ

КОД	РОЗМІР	ЦІНА, €	□	⊞
<b>R254PX002</b>	1/2" M x 1/2" гайка - красн. рук.	17,06	10	100
<b>R254PX004</b>	3/4" M x 3/4" гайка - красн. рук.	21,04	5	50

### НЕХРОМОВАНІЙ

КОД	РОЗМІР	ЦІНА, €	□	⊞
<b>R254PY102</b>	1/2" M x 1/2" гайка - красн. рук.	16,25	10	100
<b>R254PY112</b>	1/2" M x 1/2" гайка - син. рук.	16,25	10	100
<b>R254PY003</b>	1/2" M x 3/4" гайка - красн. рук.	19,70	5	50
<b>R254PY004</b>	3/4" M x 3/4" гайка - красн. рук.	20,13	5	50

Кран кульовий з зовнішнім / внутрішнім різьбленням, з відведенням з накидною гайкою для лічильників.



## R752

КОД	РОЗМІР	ЦІНА, €	□	⊞
<b>R752X003</b>	1/2" F x 3/4" гайка	23,71	5	50

Кран кульовий з регульованим відведенням, з накидною гайкою, для лічильників, з внутрішнім різьбленням.



## R287

КОД	РОЗМІР	ЦІНА, €	□	⊞
<b>R287Y005</b>	1" x 1 1/2" гайка	35,39	4	20

Кульовий клапан з виведенням 1/2" для термометра R540 і 18-міліметровим виведенням для котельного блоку.



## R287M

КОД	РОЗМІР	ЦІНА, €	□	⊞
<b>R287MY005</b>	1" x 1 1/2" гайка	112,22	1	10

Комплект, що складається з: кульових клапанів R287 1", зворотних клапанів R288 1", термометрів R540 1/2", пробок R92 1/2".



## R602

КОД	РОЗМІР	ЦІНА, €	□	⊞
<b>R602Y003</b>	1/2"	9,34	10	100

Кран кульовий спускний з внутрішнім різьбленням, хромований, важільною рукояткою.



# Крани для водопостачання

## R250W

КОД	РОЗМІР	ЦІНА, €	□	⊞
R250WX022	3/8"	9,61	10	100
R250WX023	1/2"	10,31	10	100
R250WX024	3/4"	15,94	5	50
R250WX025	1"	24,32	5	25
R250WX026	1 1/4"	34,78	4	20
R250WX027	1 1/2"	51,60	2	10
R250WX028	2"	78,55	2	10

Кран кульовий зі стандартним проходом, з зеленою важільною рукояткою, хромований, з низьким вмістом свинцю, для питної води.



## R250WS

КОД	РОЗМІР	ЦІНА, €	□	⊞
R250SX143	1/2"	20,23	5	50
R250SX144	3/4"	22,41	5	50
R250SX145	1"	31,57	5	25
R250SX146	1 1/4"	44,35	4	20
R250SX147	1 1/2"	64,32	2	10
R250SX148	2"	92,43	2	10

Кран кульовий зі зливом, внутрішні з'єднання, з зеленим важелем, хромований. Стандартний проход.

### INFO

1/2" - 3/4" - 1": зливний кран 1/4".  
1 1/4" - 1 1/2" - 2": зливний кран 3/8".  
Ущільнення штуцерів не входять до комплекту.



## R251W

КОД	РОЗМІР	ЦІНА, €	□	⊞
R251WX022	3/8"	9,69	10	100
R251WX023	1/2"	10,30	10	100
R251WX024	3/4"	16,07	5	50
R251WX025	1"	25,47	5	25
R251WX026	1 1/4"	36,20	4	20

Кран кульовий зі стандартним проходом, з зеленою рукояткою, хромований, з низьким вмістом свинцю, для питної води.



## R251WP

КОД	РОЗМІР	ЦІНА, €	□	⊞
R251WX073	1/2" F x 3/4" гайка	21,06	5	50
R251WX074	3/4" F x 3/4" гайка	21,61	5	50
R251WX075	3/4" F x 1" гайка	24,83	5	50
R251WX076	1" F x 1" гайка	32,10	5	25

Кран кульовий з внутрішнім різб., з відводом з накидною гайкою для лічильників, з низьким вмістом свинцю, для питної води.



## R253W

КОД	РОЗМІР	ЦІНА, €	□	⊞
R253WX002	3/8"	14,80	10	100
R253WX003	1/2"	13,83	10	100
R253WX004	3/4"	19,80	5	50
R253WX005	1"	28,38	5	50
R253WX006	1 1/4"	40,49	4	20

Кран кульовий зі стандартним проходом, з зеленою рукояткою, хромований, з низьким вмістом свинцю, для питної води, з зовнішнім різб.



## R253WL

КОД	РОЗМІР	ЦІНА, €	□	⊞
R253WX032	3/8"	14,25	10	100
R253WX033	1/2"	13,58	10	100
R253WX034	3/4"	19,46	5	50
R253WX035	1"	27,84	2	20
R253WX036	1 1/4"	40,49	2	20

Кран кульовий зі стандартним проходом, з зеленою важільною рукояткою, хромований, з низьким вмістом свинцю, для питної води, з зовнішнім і внутрішнім різб.



## R254W

КОД	РОЗМІР	ЦІНА, €	□	⊞
R254WX022	3/8"	10,03	10	100
R254WX023	1/2"	110,7	10	100
R254WX024	3/4"	16,89	5	50
R254WX025	1"	25,66	5	50
R254WX026	1 1/4"	37,95	4	20

Кран кульовий зі стандартним проходом, з зеленою рукояткою, хромований, з низьким вмістом свинцю, для питної води, з зовн. і внутр. різб.



## R254WL

КОД	РОЗМІР	ЦІНА, €	□	⊞
R254WX052	3/8"	9,85	10	100
R254WX053	1/2"	12,21	10	100
R254WX054	3/4"	17,23	5	50
R254WX055	1"	25,65	2	20
R254WX056	1 1/4"	37,95	2	20
R254WX057	1 1/2"	56,62	2	10
R254WX058	2"	82,63	2	10

Кран кульовий зі стандартним проходом, з зеленою важільною рукояткою, хромований, з низьким вмістом свинцю, для питної води, з зовнішнім і внутрішнім різб.



## R259W

КОД	РОЗМІР	ЦІНА, €	□	⊞
R259WX023	1/2" F x 1/2" M	16,53	1	50
R259WX024	1/2" F x 3/4" M	19,99	1	50
R259WX025	3/4" F x 3/4" M	23,71	1	20
R259WX026	3/4" F x 1" M	25,98	1	20
R259WX027	1" F x 1" M	34,05	1	20
R259WX028	1" F x 1 1/4" M	44,11	1	20
R259WX029	1 1/4" F x 1 1/4" M	49,11	1	20

Кран кульовий зі стандартним проходом, з зеленою ручкою - метеликом, з відводом, хромований, з низьким вмістом свинцю, для питної води.



## R950W

КОД	РОЗМІР	ЦІНА, €	□	⊞
R950WX002	3/8"	10,81	10	100
R950WX003	1/2"	12,29	5	50
R950WX004	3/4"	18,27	5	50
R950WX005	1"	29,94	5	25
R950WX006	1 1/4"	46,95	4	20
R950WX007	1 1/2"	67,05	2	10
R950WX008	2"	107,88	2	10

Кран кульовий повнопрохідний з кулею DADO ©, для питної води, посилена модель, різьба внутрішня / внутрішня, нікельований, ручка - важіль зелений.



DADO

## R951W

КОД	РОЗМІР	ЦІНА, €	□	⊞
R951WX002	3/8"	12,82	10	100
R951WX003	1/2"	12,82	10	100
R951WX004	3/4"	19,09	5	50
R951WX005	1"	31,43	5	25
R951WX006	1 1/4"	48,49	4	20

Кран кульовий повнопрохідний з кулею DADO ©, для питної води, посилена модель, різьба внутрішня / внутрішня, нікельований, ручка - метелик зелена.



DADO

## ▶ Кульові крани для газу

### R730G

КОД	РОЗМІР	ЦІНА, €	□	⊞
R730GAX001	1/4"	7,88	20	200
R730GAX002	3/8"	9,35	10	100
R730GAX003	1/2"	9,08	10	100
R730GAX004	3/4"	13,71	5	50
R730GAX005	1"	22,31	5	25
R730GAX006	1 1/4"	30,67	4	20
R730GAX007	1 1/2"	50,77	2	10
R730GAX008	2"	80,18	2	10
R730GBX003	1/2"	13,02	10	100
R730GBX004	3/4"	18,51	5	50
R730GBX005	1"	27,20	5	25
R730GBX006	1 1/4"	40,74	4	20
R730GBX007	1 1/2"	64,25	2	10
R730GBX008	2"	94,86	2	10

Кран кульовий повнопрохідний, різьба внутрішня / внутрішня, нікельований, для газу, ручка - важіль жовтий.



NEW

### R850G

КОД	РОЗМІР	ЦІНА, €	□	⊞
R850X009	2 1/2"	97,77	2	4
R850X010	3"	137,57	2	4
R850X011	4"	281,95	1	2

Кран кульовий повнопрохідний, різьба внутрішня / внутрішня, хромований, ручка - важіль жовтий.



### R731G

КОД	РОЗМІР	ЦІНА, €	□	⊞
R731GAX002	3/8"	8,22	10	100
R731GAX003	1/2"	9,44	10	100
R731GAX004	3/4"	14,49	5	50
R731GAX005	1"	22,92	5	25
R731GAX006	1 1/4"	32,01	4	20

Кран кульовий повнопрохідний, різьба внутрішня / внутрішня, нікельований, для газу, ручка - метелик жовта.



NEW

### R734G

КОД	РОЗМІР	ЦІНА, €	□	⊞
R734GAX002	3/8"	9,56	10	100
R734GAX003	1/2"	10,18	10	100
R734GAX004	3/4"	15,52	5	50
R734GAX005	1"	24,89	5	25
R734GAX006	1 1/4"	37,02	4	20

Кран кульовий повнопрохідний, різьба внутрішня / зовнішня, нікельований, для газу, ручка - метелик жовта.



NEW

## R734LG

КОД	РОЗМІР	ЦІНА, €	□	⊞
R734LGAX003	1/2"	9,55	5	50
R734LGAX004	3/4"	15,19	5	50
R734LGAX005	1"	24,41	5	25
R734LGAX006	1 1/4"	35,50	2	20
R734LGAX007	1 1/2"	54,27	2	10
R734LGAX008	2"	85,44	1	5

Кран кульовий повнопрохідний, різьба внутрішня / зовнішня, нікельований, для газу, ручка - важіль жовтий.



NEW

## R730PG

КОД	РОЗМІР	ЦІНА, €	□	⊞
R730PGAX003	1/2" F x 1/2"	14,13	10	100
R730PGAX004	3/4" F x 3/4"	20,01	5	50

Кран кульовий повнопрохідний з внутрішнім різьбленням і відведенням з накидною гайкою, нікельований, для газу, ручка - метелик жовта.



NEW

## R950G

КОД	РОЗМІР	ЦІНА, €	□	⊞
R950X001	1/4"	8,01	20	200
R950X002	3/8"	11,43	10	100
R950X003	1/2"	12,24	5	50
R950X004	3/4"	18,25	5	50
R950X005	1"	29,92	5	25
R950X006	1 1/4"	46,92	4	20
R950X007	1 1/2"	66,97	2	10
R950X008	2"	105,85	2	10

Кран кульовий повнопрохідний з кулею DADO, посилена модель, різьба внутрішня / внутрішня, нікельований, ручка - важіль червоний або жовтий.



## R602

КОД	РОЗМІР	ЦІНА, €	□	⊞
R602Y013	1/2"	8,32	10	100
R602Y014	3/4"	12,93	5	50

Кран кульовий впускний з внутрішнім різьбленням, нехромований, з рукояткою прапорця.



## R780G

КОД	РОЗМІР	ЦІНА, €	□	⊞
R780GBX003	1/2"	18,07	5	50
R780GBX004	3/4"	26,06	5	50
R780GBX005	1"	37,27	3	30

Кран кульовий кутовий повнопрохідний з жовтою рукояткою, з внутрішньою і зовнішньою різьбою, нікельований.



## R781G

КОД	РОЗМІР	ЦІНА, €	□	⊞
R781GBX003	1/2"	17,41	5	50
R781GBX004	3/4"	26,84	5	50
R781GBX005	1"	39,30	3	30

Кран кульовий кутовий повнопрохідний з жовтою рукояткою, з внутрішньою і зовнішньою різьбою, нікельований.



## R782G

КОД	РОЗМІР	ЦІНА, €	□	⊞
R782GBX003	1/2"	17,54	5	50

Кран кульовий кутовий повнопрохідний з жовтою рукояткою, з зовнішньою різьбою, нікельований.



## R783G

КОД	РОЗМІР	ЦІНА, €	□	⊞
R783GBX003	1/2"	17,29	5	50
R783GBX004	3/4"	25,40	5	50
R783GBX005	1"	38,26	3	30

Кран кульовий кутовий повнопрохідний з жовтою рукояткою, з внутрішнім різьбленням, нікельований.



## Крани кульові під фланцеве з'єднання

### R740F

КОД	РОЗМІР	ЦІНА, €	□	⊞
R740FLY000	DN15	96,02	1	-
R740FLY001	DN20	103,40	1	-
R740FLY002	DN25	107,97	1	-
R740FLY003	DN32	111,70	1	-
R740FLY004	DN40	116,12	1	-
R740FLY005	DN50	133,00	1	-
R740FLY006	DN65	154,98	1	-
R740FLY008	DN80	219,69	1	-
R740FLY010	DN100	294,87	1	-
R740FLY012	DN125	476,45	1	-
R740FLY015	DN150	1034,95	1	-
R740FLY020	DN200	1445,51	1	-
R740FLY025	DN250*	5714,05	1	-
R740FLY030	DN300*	6819,99	1	-



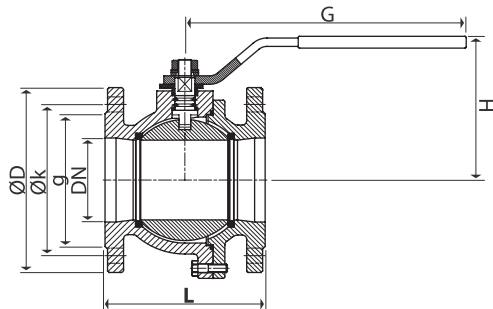
#### ТЕХНІЧНІ ДАНІ

Температура робоча 120 °С  
Тиск робочий 16 бар

#### МАТЕРІАЛИ

Корпус: чавун (GG 25)  
Куля, шток: сталь нержавіюча  
Ущільнення затвора: PTFE  
Ущільнення штока: EPDM  
Рукоятка, гайка, пробка: вуглецева сталь

Кран кульовий під фланцеве з'єднання, повнопрохідний, рукоятка важільна. Корпус з чавуну, затвор з нержавіючої сталі. Застосування для рідин і газів групи 2 згідно 2014/68 / EU PED. Робоча температура 120 °С, PN16.



КОД	РОЗМІР	L, MM	ØD, MM	ØK, MM	G, MM	H, MM	G, MM
R740FLY000	DN15	115				95	155
R740FLY001	DN20	120				100	155
R740FLY002	DN25	125	115	85	65	103	155
R740FLY003	DN32	130	140	100	76	110	190
R740FLY004	DN40	140	150	110	84	120	190
R740FLY005	DN50	150	165	125	99	130	260
R740FLY006	DN65	170	185	145	118	140	260
R740FLY008	DN80	180	200	160	132	155	335
R740FLY010	DN100	190	220	180	156	170	335
R740FLY012	DN125	325	250	210	184	190	335
R740FLY015	DN150	350	285	140	211	245	700
R740FLY020	DN200	400	340	295	266	280	700
R740FLY025	DN250*						
R740FLY030	DN300*						

## Крани з прес з'єднанням

### R850VW

КОД	РОЗМІР	ЦІНА, €	□	⊞
R850VY137	Ø42	96,33	2	12
R850VY138	Ø54	148,46	2	10

Кран шаровий латунний, соединение под пресс с черной кольцевой прокладкой, в соответствии EN681-1, для водопроводных установок (питьевая вода и системы отопления), зеленый рычаг. Полнопроходный. Серия W.



### R850VWS

КОД	РОЗМІР	ЦІНА, €	□	⊞
R850VY158	2" F x Ø54	162,19	2	8

Кран кульовий латунний, внутрішнє прес-з'єднання з чорним кільцем ущільнювача, відповідно до EN681-1 для систем розподілу води (питна вода та опалення), зелена ручка і зливний кран. Повнопрохідний. W серії. Зливний кран на 3/8".



### R851VT

КОД	РОЗМІР	ЦІНА, €	□	⊞
R851VY102	Ø18	27,10	5	50
R851VY103	Ø15	24,23	5	50
R851VY104	Ø22	33,30	3	30
R851VY105	Ø28	44,25	3	15
R851VY106	Ø35	63,55	2	10

Кран кульовий латунний, прес-з'єднання, з чорним кільцем ущільнювача відповідно до стандарту EN681-1 для систем розподілу води (питна вода та опалення), має подовжену пластикову ручку для труб з термоізоляцією. Повнопрохідний. W-серії.



### R851VTS

КОД	РОЗМІР	ЦІНА, €	□	⊞
R851VY152	1/2" F x Ø18	29,50	5	50
R851VY153	1/2" F x Ø15	26,69	5	50
R851VY154	3/4" F x Ø22	36,21	3	30
R851VY155	1" F x Ø28	48,19	3	30

Кран кульовий латунний, внутрішнє прес-з'єднання з чорним o-ring кільцем, відповідно до EN681-1 для систем розподілу води (питна вода та опалення), має подовжену пластикову ручку для труб з термоізоляцією. Повнопрохідний. W серії. 1/2"-3/4" -1": зливний кран на 1/4". 1"1/4"-1"1/2"-2": зливний кран на 3/8".



## R853VT

КОД	РОЗМІР	ЦІНА, €	□	⊞
<b>R853VY102</b>	Ø18 x 1 1/2"М	26,78	5	50
<b>R853VY103</b>	Ø15 x 1/2"М	23,76	5	50
<b>R853VY104</b>	Ø22 x 3/4"М	32,94	3	30
<b>R853VY105</b>	Ø28 x 1"М	43,85	3	30
<b>R853VY106</b>	Ø35 x 1 1/4"М	62,75	2	10

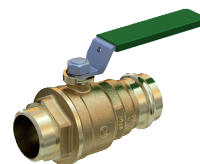
Кран кульовий латунний, зовнішнє прес-з'єднання з чорним o-ring кільцем, відповідно до EN681-1 для систем розподілу води (питна вода та опалення), має подовжену пластикову ручку для труб з термоізоляцією. Повнопрохідний. W серії.



## R853VWL

КОД	РОЗМІР	ЦІНА, €	□	⊞
<b>R853VY137</b>	1 1/2"М x Ø42	95,24	2	10
<b>R853VY138</b>	2" F x Ø54	144,97	2	10

Кран кульовий латунний, зовнішнє прес-з'єднання з чорним o-ring кільцем, відповідно до EN681-1 для систем розподілу води (питна вода та опалення), зелена ручка. Повнопрохідний. W серії.



## R854VT

КОД	РОЗМІР	ЦІНА, €	□	⊞
<b>R854VY102</b>	Ø18 x 1/2" F	26,19	5	50
<b>R854VY103</b>	Ø15 x 1/2" F	23,33	5	50
<b>R854VY104</b>	Ø22 x 3/4" F	32,27	3	30
<b>R854VY105</b>	Ø28 x 1" F	42,92	3	30
<b>R854VY106</b>	Ø35 x 1 1/4" F	61,61	2	20

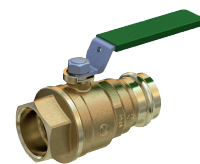
Кран кульовий латунний, внутрішнє прес-з'єднання з чорним o-ring кільцем, відповідно до EN681-1 для систем розподілу води (питна вода та опалення), має подовжену пластикову ручку для труб з високою товщиною ізолюючого матеріалу. Повнопрохідний. W серії.



## R854VWL

КОД	РОЗМІР	ЦІНА, €	□	⊞
<b>R854VY137</b>	Ø42 x 1 1/2" F	93,36	2	12
<b>R854VY138</b>	Ø54 x 2" F	144,11	2	10

Кран кульовий латунний, внутрішнє прес-з'єднання з чорним o-ring кільцем, відповідно до EN681-1 для систем розподілу води (питна вода та опалення), ручка-важіль зеленого кольору. Повнопрохідний. W серії.



## R859VT

КОД	РОЗМІР	ЦІНА, €	□	⊞
<b>R859VY102</b>	Ø18 x 1/2"М	30,65	5	50
<b>R859VY103</b>	Ø15 x 1/2"М	27,38	5	50
<b>R859VY104</b>	Ø22 x 3/4"М	38,49	3	30
<b>R859VY105</b>	Ø28 x 1"М	51,22	3	15
<b>R859VY106</b>	Ø35 x 1 1/4"М	73,64	2	10

Кран кульовий латунний, зовнішнє прес-з'єднання з чорним o-ring кільцем, відповідно до EN681-1 для систем розподілу води (питна вода та опалення), має подовжену пластикову ручку для труб з термоізоляцією. Повнопрохідний. W серії.



## Дренажні крани

### R603

КОД	РОЗМІР	ЦІНА, €	□	⊞
<b>R603X103</b>	1/2"	15,32	5	50
<b>R603X104</b>	3/4"	18,88	5	50

Кульовий кран з зовнішнім і внутрішньою різб., ручкою-метеликом, з відводом, нікельований.



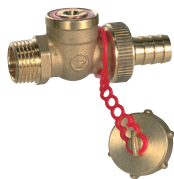
### R608

КОД	РОЗМІР	ЦІНА, €	□	⊞
<b>R608Y012</b>	3/8"	11,32	1	100
<b>R608Y013</b>	1/2"	10,28	1	100
<b>R608Y014</b>	3/4"	15,39	1	50
<b>R608Y022</b>	3/8"	9,75	1	100
<b>R608Y023</b>	1/2"	9,10	1	100
<b>R608Y024</b>	3/4"	13,60	1	50
<b>R608Y033</b>	1/2"	8,28	1	100
<b>R608Y034</b>	3/4"	12,11	1	100

Випускний кран із зовн. різб., під викрутку, нехромований.

#### INFO

R608Y012, R608Y013, R608Y014: повний комплект.  
R608Y022, R608Y023, R608Y024: без ковпачка і ланцюжки.  
R608Y033, R608Y034: без накінецьника для шланга.



### R608D

КОД	РОЗМІР	ЦІНА, €	□	⊞
<b>R608DY113</b>	1/2"	12,59	1	100
<b>R608DY123</b>	1/2"	11,65	1	100
<b>R608DY133</b>	1/2"	10,82	1	100

Випускний кран із зовн. різб., нехромований, з рукояткою і герметичною прокладкою.

#### INFO

R608DY113: повний комплект.  
R608DY123: без ковпачка і ланцюжки.  
R608DY133: без накінецьника для шланга.



### R609

КОД	РОЗМІР	ЦІНА, €	□	⊞
<b>R609Y012</b>	3/8"	7,20	10	100
<b>R609Y013</b>	1/2"	7,78	10	100
<b>R609Y014</b>	3/4"	12,95	5	50

Випускний кран із зовнішнім і внутрішньою різб., під викрутку, нехромований.



### R610

КОД	РОЗМІР	ЦІНА, €	□	⊞
<b>R610Y003</b>	1/2"	7,83	10	100

Випускний кран із зовн. різб., під викрутку, нехромований.



### R611

КОД	РОЗМІР	ЦІНА, €	□	⊞
<b>R611Y012</b>	3/8"	7,24	10	100
<b>R611Y013</b>	1/2"	8,08	10	100
<b>R611Y014</b>	3/4"	12,25	5	50

Випускний кран з внутрішнім різб., під викрутку, нехромований.



### R612

КОД	РОЗМІР	ЦІНА, €	□	⊞
<b>R612Y003</b>	1/2" x 16	8,76	10	100

Випускний кран під викрутку, з виводом для переходників R178 або R179 з зовнішнім різб., нехромований.



### R248M

КОД	РОЗМІР	ЦІНА, €	□	⊞
<b>R248Y023</b>	1/2"М x 3/4"М	16,45	5	50

Випускний кран із зовнішньою різьбою, стандартний прохід, з червоною ручкою-метеликом або флажковою рукояткою (для води).



### R248F

КОД	РОЗМІР	ЦІНА, €	□	⊞
<b>R248Y024</b>	1/2"F x 3/4"М	16,53	5	50

Випускний кран, різьба внутрішня / зовнішня, стандартний прохід, з червоною ручкою-метеликом або флажковою рукояткою (для води).



## Крани господарські

### R619

КОД	РОЗМІР	ЦІНА, €	□	⊞
<b>R619X103</b>	1/2"	22,11	5	50

Кран для садового шланга з рукояткою прапорець.



### R620

КОД	РОЗМІР	ЦІНА, €	□	⊞
<b>R620X003</b>	1/2"	12,41	5	50
<b>R620X014</b>	3/4"	18,05	5	50
<b>R620X015</b>	1"	30,74	3	30

Кран для садового шланга з виведенням для гумового шланга, з рукою-метеликом, хромований.



### R621

КОД	РОЗМІР	ЦІНА, €	□	⊞
<b>R621X003</b>	1/2"	13,42	5	50
<b>R621X014</b>	3/4"	17,74	5	50
<b>R621X015</b>	1"	30,74	3	30

Кран для садового шланга з виведенням для гумового шланга, з важільною рукояткою, хромований.



### R622

КОД	РОЗМІР	ЦІНА, €	□	⊞
<b>R622X004</b>	3/4"	14,68	1	200

Запобіжник зворотної потоку для садового крана, хромований.



### R613

КОД	РОЗМІР	ЦІНА, €	□	⊞
<b>R613X003</b>	1/2" x 1/2"	7,03	2	90

Кран кульовий для змішувача, кутовий, хромований, с кільцем ущільнювача.



### R614

КОД	РОЗМІР	ЦІНА, €	□	⊞
<b>R614X004</b>	1/2" x 3/4"	7,96	1	80

Кран кульовий для пральної машини, кутовий, хромований, с кільцем ущільнювача.



### R690

КОД	РОЗМІР	ЦІНА, €	□	⊞
<b>R690X002</b>	3/8"	6,26	1	50
<b>R690X003</b>	1/2"	7,16	1	50

Кран міні кульовий, різьба внутрішня / внутрішня (ISO 228), хромований, рукоятка пластмасова з набором вставок червоного, синього і зеленого кольору.



### R694

КОД	РОЗМІР	ЦІНА, €	□	⊞
<b>R694X002</b>	3/8"	6,26	1	50
<b>R694X003</b>	1/2"	7,17	1	50

Кран міні кульовий, різьба внутрішня / зовнішня (ISO 228), хромований, рукоятка пластмасова з набором вставок червоного, синього і з еленого кольору.



## Акcesуари та запасні частини

### R288

КОД	РОЗМІР	ЦІНА, €	□	⊞
<b>R288Y005</b>	1"	3,30	25	250
<b>R288Y006</b>	1 1/4"	3,96	25	250

Пластиковий зворотний клапан для кранів кульових і засувок. Використовується для R285/R285L.

1": R285LY001/002 - R285Y001/002.

1 1/4": R285LY003 - R285Y003.

#### INFO

1": для R285Y001, R285Y002, R285LY001, R285LY002, R287MY005.

1 1/4": для R285LY003, R285Y003.



### R749T

#### ХРОМОВАНИЙ

КОД	РОЗМІР	ЦІНА, €	□	⊞
<b>R749TX101</b>	3/8" - 1/2"	11,07	25	250
<b>R749TX102</b>	3/4" - 1" - 1 1/4"	11,23	10	100
<b>R749TX103</b>	1 1/2" - 2"	19,14	5	50
<b>R749TX004</b>	2 1/2" - 3"	29,78	5	50
<b>R749TX005</b>	4"	41,71	5	50

#### НЕХРОМОВАНИЙ

КОД	РОЗМІР	ЦІНА, €	□	⊞
<b>R749TY101</b>	3/8" - 1/2"	10,49	25	250
<b>R749TY102</b>	3/4" - 1" - 1 1/4"	10,64	10	100
<b>R749TY103</b>	1 1/2" - 2"	18,26	5	50
<b>R749TY004</b>	2 1/2" - 3"	28,41	5	50
<b>R749TY005</b>	4"	38,90	5	50

Циліндричний подовжувач для рукояток кульових кранів, хромований.



### R747

КОД	РОЗМІР	ЦІНА, €	□	⊞
<b>R747Y001</b>	3/8" - 1/2"	1,52	100	1000
<b>R747Y002</b>	3/4" - 1" - 1 1/4"	1,69	100	1000
<b>R747Y003</b>	1 1/2" - 2"	2,41	100	1000

Блокуючий пристрій для рукояток кульових кранів.



## R749F

КОД	РОЗМІР	ЦІНА, €	□	⊞
R749FY001	3/8" - 1/2"	3,87	1	50
R749FY002	3/4" - 1" - 1 1/4"	3,62	1	50
R749FY003	1 1/2" - 2"	4,85	1	50

Пластмасова подовжена рукоятка для кульових клапанів.



## R37

### НЕХРОМОВАНІЙ

КОД	РОЗМІР	ЦІНА, €	□	⊞
R37Y003	1/2"x3/4"	4,09	25	250
R37Y004	3/4"x1"	6,80	10	100

### ХРОМОВАНІЙ

КОД	РОЗМІР	ЦІНА, €	□	⊞
R37X003	1/2"x3/4"	4,57	25	250
R37X004	3/4"x1"	7,13	10	100

Відвід з накидною гайкою для лічильників, нехромований.



## P31LG

КОД	РОЗМІР	ЦІНА, €	□	⊞
P31LGY001	1/4"	1,72	100	-
P31LGY005	2 1/2" - 3"	6,44	50	250
P31LGY006	4"	13,67	20	100
P31LGY102	3/8" - 1/2"	2,90	100	100
P31LGY103	3/4" - 1" - 1 1/4"	3,97	25	25
P31LGY104	1 1/2" - 2"	5,56	25	25

Важільна рукоятка жовта.

### INFO

Будь ласка, вкажіть в замовленні модель і РОЗМІР клапана.



## P31FR

КОД	РОЗМІР	ЦІНА, €	□	⊞
P31FRY001	1/4"	1,31	100	1000
P31FRY002	3/8" - 1/2"	1,79	100	1000
P31FRY003	3/4" - 1" - 1 1/4"	2,45	500	500-

Ручка-метелик червона.

### INFO

Будь ласка, вкажіть в замовленні модель і РОЗМІР клапана.



## R625

### НЕХРОМОВАНІЙ

КОД	РОЗМІР	ЦІНА, €	□	⊞
R625Y002	3/8"	3,68	25	500
R625Y003	1/2"	3,33	25	250
R625Y004	3/4"	3,34	25	500

### ХРОМОВАНІЙ

КОД	РОЗМІР	ЦІНА, €	□	⊞
R625X002	3/8"	3,68	1	-
R625X003	1/2"	3,76	25	250
R625X004	3/4"	4,09	25	500
R625X014	1" x R620X014, R621X014 (1")	5,43	15	150
R625X015	1 1/4" x R620X015, R621X015 (1")	8,12	8	160

Патрубок для гумового шланга для кульових клапанів R608, R619, R620 і R621, нехромований.



## R540F

КОД	РОЗМІР	ЦІНА, €	□	⊞
R540FY002	0÷120 °C - красный	13,79	6	288
R540FY022	0÷120 °C - синий	13,79	6	288

Термометр 0 °C - 120 °C для рукояток кульових кранів R749F.



## P31LR

КОД	РОЗМІР	ЦІНА, €	□	⊞
P31LRY001	1/4"	2,03	100	-
P31LRY005	2 1/2" - 3"	6,31	50	250
P31LRY006	4"	13,93	20	100
P31LRY102	3/8" - 1/2"	2,96	100	100
P31LRY103	3/4" - 1" - 1 1/4"	3,97	25	25
P31LRY104	1 1/2" - 2"	5,57	25	25

Важільна рукоятка червона.

### INFO

Будь ласка, вкажіть в замовленні модель і РОЗМІР клапана.



## P31LV

КОД	РОЗМІР	ЦІНА, €	□	⊞
P31LVY102	3/8" - 1/2"	2,96	100	100
P31LVY103	3/4" - 1" - 1 1/4"	3,97	25	25
P31LVY104	1 1/2" - 2"	5,56	25	25

Важільна рукоятка зелена.

### INFO

Будь ласка, вкажіть в замовленні модель і РОЗМІР клапана.



## P31FG

КОД	РОЗМІР	ЦІНА, €	□	⊞
P31FGY001	1/4"	1,32	100	1000
P31FGY002	3/8" - 1/2"	1,79	100	1000
P31FGY003	3/4" - 1" - 1 1/4"	2,45	50	500

Ручка-метелик жовта.

### INFO

Будь ласка, вкажіть в замовленні модель і РОЗМІР клапана.



## P18L

### НЕХРОМОВАНІЙ

КОД	РОЗМІР	ЦІНА, €	□	⊞
P18LY007	1 1/2" для R252, R285, R285L	5,05	20	200
P18LY008	1 1/2" для R287	7,24	25	250
P18LY009	2" - для R252, R285, R285L	8,54	20	100

Гайка для прямих фітінгів.



## P22F

КОД	РОЗМІР	ЦІНА, €	□	⊞
P22FY001	3/8" - 1/2"	1,90	50	-
P22FY003	3/4"	1,95	1	-
P22FY011	3/8" - 1/2"	2,48	1	-
P22FY013	3/4"	2,48	1	-

Червона дросельна рукоятка для кульових клапанів R601 і R603. клапанов R601 и R603.

### ⓘ INFO

Будь ласка, вкажіть в замовленні модель і РОЗМІР клапана.



## P22L

КОД	РОЗМІР	ЦІНА, €	□	⊞
P22LY001	3/8" - 1/2"	2,00	50	500
P22LY003	3/4"	1,95	50	500
P22LY011	3/8" - 1/2"	1,83	50	500
P22LY013	3/4"	2,06	50	500

Червона флажковая рукоятка для кульових клапанів R602 і R610F.

### ⓘ INFO

Будь ласка, вкажіть в замовленні модель і РОЗМІР клапана.



## P22C

КОД	РОЗМІР	ЦІНА, €	□	⊞
P22CY001	3/8" - 1/2"	1,61	50	500
P22CY002	3/4" - 1"	2,00	25	250
P22CY003	1 1/4"	2,67	10	100
P22CY004	1 1/2"	3,79	10	100
P22CY005	2"	4,72	10	50
P22CY008	2 1/2" - 3"	9,34	5	50

Червоний маховик для кульових клапанів R281, R289, R289S і засувок R55, R220, R230, R54FL.

### ⓘ INFO

Будь ласка, вкажіть в замовленні модель і РОЗМІР клапана.



## P23F

КОД	РОЗМІР	ЦІНА, €	□	⊞
P23FY002	3/8"	3,28	100	1000
P23FY003	1/2"	2,29	100	1000
P23FY004	3/4"	2,49	50	500

Нехромована заглушка з внутрішнім різб. і ланцюжок для кульових клапанів R608.



## P23M

КОД	РОЗМІР	ЦІНА, €	□	⊞
P23MY002	3/8"	2,36	1	-
P23MY003	1/2"	7,52	50	500
P23MY004	3/4"	3,04	1	-

Нехромована заглушка із зовн. різб. і ланцюжок для кульових клапанів R609.



## P57G

КОД	РОЗМІР	ЦІНА, €	□	⊞
P57GY007	1 1/2"	1,81	50	500
P57GY008	2" x R252	1,54	200	1000
P57GY014	3/4" x R37 1/2"	0,60	50	500
P57GY015	1" x R37 3/4"	0,85	50	500

Кільцева прокладка для P18S.



## R65D

### ХРОМОВАНИЙ

КОД	РОЗМІР	ЦІНА, €	□	⊞
R65DX011	1/4"	7,68	1	20
R65DX012	3/8"	9,39	1	25

### НЕХРОМОВАНИЙ

КОД	РОЗМІР	ЦІНА, €	□	⊞
R65DX021	1/4"	9,37	1	20
R65DX022	3/8"	10,54	1	25

Спускний кран, хромований або нікельований, без прокладки

