

Energy  
Management

---

EE0021-ЖОВТЕНЬ 2024

---

## R586R - R586SEP

Розподільчі блоки  
та колектори котельні  
для керування опаленням та охолодженням



# R586R

Ізольовані блоки розподілу та керування для управління опаленням та охолодженням у багатозональних системах.

Доступний у версіях DN25, DN32 або DN40, зі змішувальним клапаном і насосом або без них. Для використання з колекторами котельні R586SEP.



R586RY101



R586RY102



R586RY103



R586RY104



R586RY131



R586RY133



R586RY151

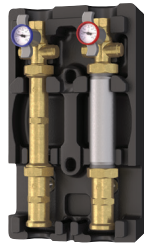


R586RY153

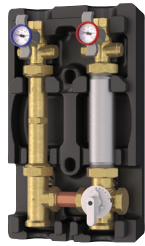
## Версії з насосом

КОД ТОВАРУ	ПІДКЛЮЧЕННЯ			ЗАСТОСУВАННЯ	КЛАПАН ЗМІШУВАННЯ	МАКС. ПОТОК [л/год] @ 3 м.с.w	
	DN	КОТЕЛЬНЯ	СИСТЕМА			СТАНДАРТНИЙ НАСОС	НАСОС З ВИСОКОЮ ВИТРАТОЮ
R586RY101	25	G 1-1/2"М	G 1"F	🔥 ❄️	-	2300	3200
R586RY102				🔥 ❄️	Кульовий змішувальний кран	2300	3200
R586RY103				🔥 ❄️	Секторний змішувальний клапан	2200	2800
R586RY104				🔥	Термостатичне змішування	1500	2800
R586RY131	32	G 2"М	G 1-1/4"F	🔥 ❄️	-	2600	4000(@ 6 м.с.w)
R586RY133				🔥 ❄️	Секторний змішувальний клапан	2400	4000(@ 5,5 м.с.w)
R586RY151	40	DN40-PN6 Фланець	G 1-1/2"F	🔥 ❄️	-	10000 (@8м.с.w)	N/A
R586RY153				🔥 ❄️	Секторний змішувальний клапан	9500(@8м.с.w)	N/A

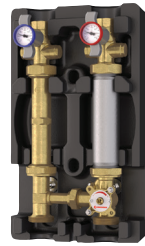




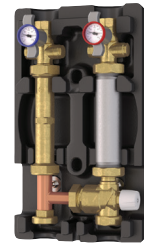
R586RY111



R586RY112



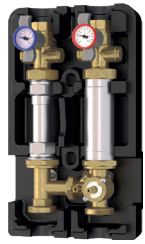
R586RY113



R586RY114



R586RY141



R586RY143



R586RY161



R586RY163

**Версії без насоса**

КОД ТОВАРУ	ПІДКЛЮЧЕННЯ			ЗАСТОСУВАННЯ	ЗМІШУВАННЯ КЛАПАН	МАКС. ПОТОК [л/год] @ 3 m.c.w	
	DN	КОТЕЛЬНЯ	СИСТЕМА			СТАНДАРТНИЙ НАСОС	НАСОС З ВИС ПОТОК
R586RY111	25	G 1-1/2"М	G 1" F		-	2300	3200
R586RY112					Кульовий змішувальний кран	2300	3200
R586RY113					Секторний змішувальний клапан	2200	2800
R586RY114					Термостатичне змішування	1500	2000
R586RY141	32	G 2"М	G 1-1/4" F		-	2600	4000(@ 6 m.c.w)
R586RY143					Секторний змішувальний клапан	2400	4000(@ 5,5 m.c.w)
R586RY161	40	DN40-PN6 Фланець	G 1-1/2" F		-	10000(@8m.c.w)	N/A
R586RY163					Секторний змішувальний клапан	9500(@8m.c.w)	N/A

**ОСНОВНІ ХАРАКТЕРИСТИКИ**

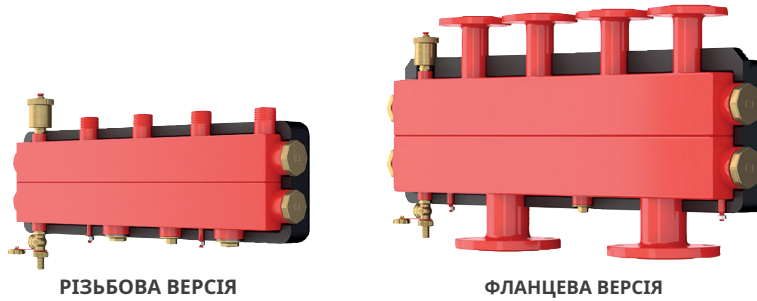
- Контроль нагрівання та охолодження
- Розмір DN25, DN32 і DN40
- Зі змішувальним клапаном і насосом або без них
- Реверсивні виходи подачі та зворотної лінії
- Кульові крани з вбудованим термометром
- Зворотний клапан зворотного контуру
- Ізоляційна оболонка

Опалення  
і охолодженняРеверсивні  
виходи подачі/зворотуКомплексна перевірка  
клапан на поверненні  
схема

# R586SEP

Сталеві колектори котельні для використання в якості колекторів або гідравлічних сепараторів.

Доступний у версіях DN25, DN32 або DN40 для швидкого підключення блоків R586R. Модульна конструкція для послідовного встановлення 2 колекторів R586SEP для керування багатозональними системами.



КОД ТОВАРУ	УСТАНОВКА З R586R БЛОКИ	ВТОРИННИЙ КОНТУР ЦЕНТР З'ЄДНАНЬ ВІДСТАНЬ [мм]	МАКС. ШВИДКІСТЬ ПОТОКУ..	
			.. ЯК КОЛЕКТОР [л/год]	.. ЯК ГІДРАВЛІЧНИЙ СЕПАРАТОР* [л/год]
R586SEY02	DN25	125	4500	4500*
R586SEY03				
R586SEY12				
R586SEY13	DN32	125	9500	9500*
R586SEY22				
R586SEY23	DN40	160	14500	14500*

\* Обмежте різницю між первинною та вторинною витратами до 3500 л/год

ПРИМІТКА. Для встановлення розподільних блоків R586R потрібні кульові крани R252 або хвостовики R37K.

## ОСНОВНІ ХАРАКТЕРИСТИКИ



- Контроль нагрівання та охолодження
- Розмір DN25, DN32 і DN40
- Модульна конструкція для послідовного встановлення 2 колекторів котельні та до 6 розподільних блоків R586R
- Функція гідравлічного сепаратора
- Ізоляційна оболонка



Опалення і охолодження



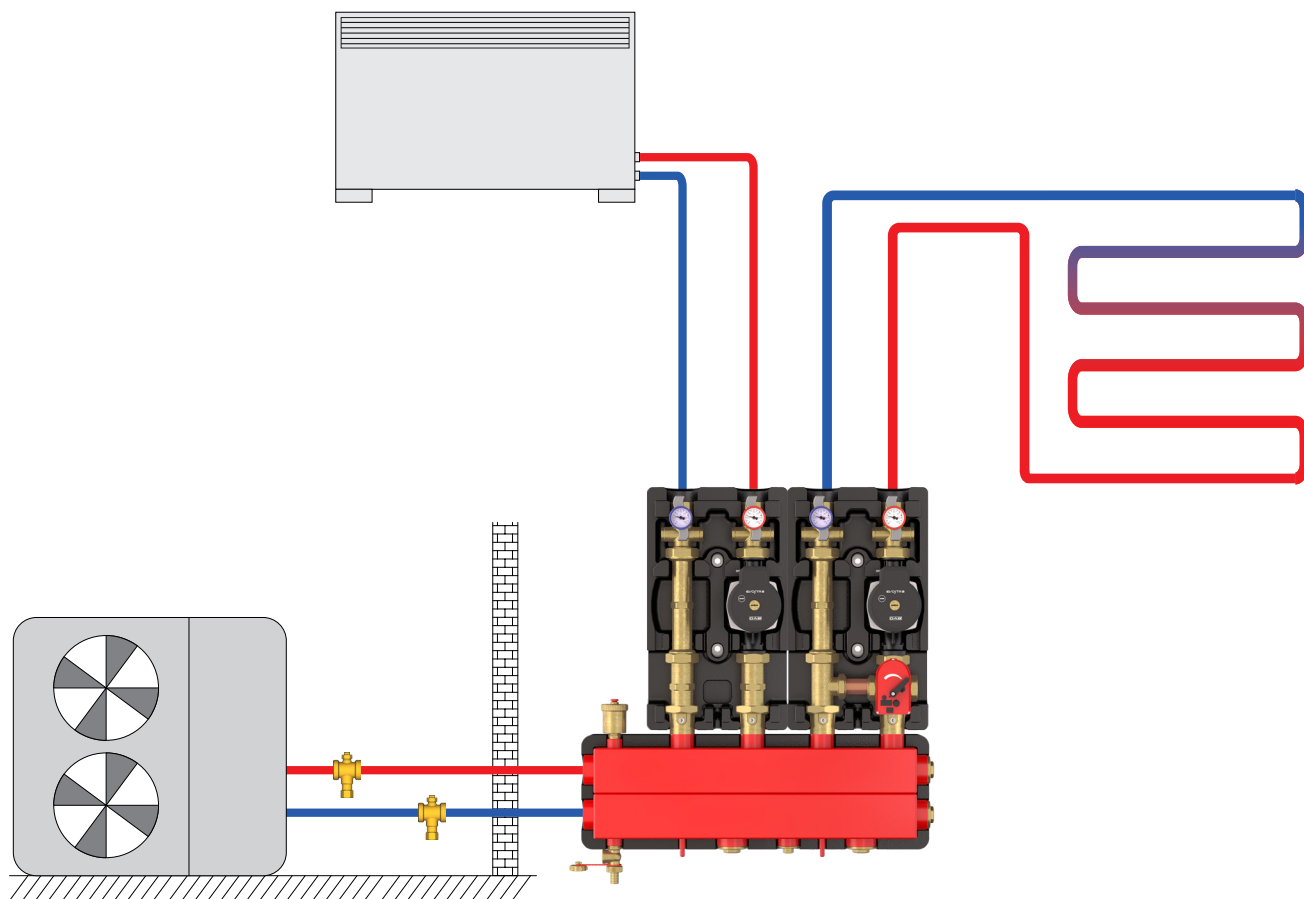
Гідравлічний сепаратор функція



---

## Типовий макет застосування

Схема застосування для систем опалення та охолодження з колектором котельні R586SEP, включаючи блок R586RY101 для незмішаного контуру + блок R586RY102 зі змішувальним клапаном для низькотемпературного контуру.





GIACOMINI S.P.A.  
VIA PER ALZO, 39  
28017 SAN MAURIZIO D'OPAGLIO  
NOVARA ITALY

---

[UA.GIACOMINI.COM](http://UA.GIACOMINI.COM)

