

# СИСТЕМИ ПАНЕЛЬНОГО ОПАЛЕННЯ, ОХОЛОДЖЕННЯ, АВТОМАТИКА ТЕРМОРЕГУЛЮВАННЯ

➤ КОМПОНЕНТИ СИСТЕМИ ПІДЛОГОВОГО ОПАЛЕННЯ	116
➤ СИСТЕМА ПІДЛОГОВОГО ОПАЛЕННЯ БЕЗ БЕТОННОЇ СТЯЖКИ	118
➤ СИСТЕМА ПРОМЕНИСТИХ СТІН	119
➤ МЕТАЛЕВІ ПРОМЕНИСТІ ПІДВІСНІ СТЕЛІ, SERIES GK	120
➤ МЕТАЛЕВІ ПРОМЕНИСТІ ПІДВІСНІ СТЕЛІ, SERIES GK PSV	121
➤ ПРОМЕНИСТІ СТЕЛІ З ГІПСОКАРТОНУ, SERIES GKС	122
➤ ПРОМЕНИСТІ СТЕЛІ З ГІПСОКАРТОНУ, SERIES GKCD	122
➤ ПРОМЕНИСТІ СТЕЛІ З ГІПСОКАРТОНУ, SERIES GKCS V.2.0	123
➤ ТЕРМОРЕГУЛЮЮЧА АВТОМАТИКА ПРЯМОЇ ДІЇ	124
➤ БЕЗДРОТОВА АВТОМАТИКА KLIMADOMOTIC-RAD	126
➤ ТЕРМОРЕГУЛЮЮЧА АВТОМАТИКА - KLIMABUS	127
➤ ОСУШУВАЧІ ПОВІТРЯ	129

---



# Компоненти системи підлогового опалення

## R979S

КОД	РОЗМІР	ЦІНА, €/м <sup>2</sup>	□	⊞
R979SY001	Крок 50-вис.22 клейова основа	43,70	13,44	-
R979SY011	Крок 50-вис.22 со штирями	28,12	7,20	-
R979SY021	Крок 50-вис.22 + ізоляція 6мм	41,63	8,64	-
<b>для труб Ø12</b>				
R979SY005	Крок 50- вис.15 клейка основа	35,90	15,84	-
R979SY025	Крок 50- вис.15 + ізоляція 6 мм	42,30	10,08	-

Панель для систем підлогового опалення, малої висоти, з високоміцного поліпропілену. Крок укладання 50 мм. Для труб діам. 16-18 мм. Ефективний розмір 800x600 мм. Ідеальна для реконструкції. (для труб Ø12 - 1200x600mm).

### INFO

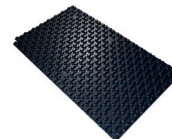
Для фіксування панелей R979SY001 і R979SY021, використовуйте вставки R983Y041.



## R979TG

КОД	РОЗМІР	ЦІНА, €	□	⊞
R979TGY003	Крок 50-вис.30	36,33	11,20	-
R979TGY005	Крок 50-вис.40	44,86	6,72	-
R979TGY006	Крок 50-вис.50	52,49	5,60	-

Панель ізоляційна преформована для систем підлогового опалення, зі спіненого полістиролу з графітом. Можливість діагональної укладання. Крок укладання 50 мм. Для труб діам. 16-18 мм. Ефективний РОЗМІР 1400x800 мм.



## R981XPS

КОД	РАЗМЕР	ЦЕНА, €	□	⊞
R981XY003	выс.30	21,44	10,5	-
R981XY004	выс.40	28,59	7,5	-
R981XY005	выс.50	36,12	6	-
R981XY006	выс.60	42,90	5,25	-
R981XY015	выс.50	41,68	6	-
R981XY016	выс.60	49,65	5,25	-

Панель ізоляційна преформована для систем напольного опалення, из екструдированного вспененного полистирола XPS300 или XPS500. Теплопроводность 0,034 Вт/(м·К). Эффективный размер 1250x600 мм.

**NEW**



## R979G

КОД	РОЗМІР	ЦІНА, €	□	⊞
R979GY003	крок 50 - вис. 32	25,96	13,44	-
R979GY004	крок 50 - вис. 42	28,33	8,96	-
R979GY005	крок 50 - вис. 52	33,26	6,72	-
R979GY006	крок 50 - вис. 62	36,54	11,2	-
R979GY007	крок 50 - вис. 75	43,19	8,96	-

Панель ізоляційна преформована для систем підлогового опалення, зі спіненого полістиролу з графітом. Крок укладання 50 мм. Для труби діам. 16-18 мм. Ефективний РОЗМІР 1400x800 мм.

### INFO

тепловий опір

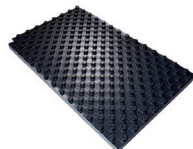
R979GY003: 0,73 (м2К)/Вт

R979GY004: 1,10 (м2К)/Вт

R979GY005: 1,42 (м2К)/Вт

R979GY006: 1,74 (м2К)/Вт

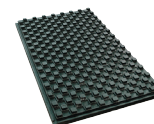
R979GY007: 2,16 (м2К)/Вт



## R982Q

КОД	РОЗМІР	ЦІНА, €	□	⊞
R982QY043	вис.30	22,77	9,6	-
R982QY115	вис.40	27,26	7,68	-

Ізоляційна преформована панель для систем підлогового опалення, з пінополістиролу EPS150. Крок укладання — 50 мм. Для труб діаметром 15-18 мм. Ефективний розмір 1400x800 мм.



## R983

КОД	РОЗМІР	ЦІНА, €	□	⊞
R983Y001	для вис. пан. 37	0,32	100	1000
R983Y003	для вис. пан. 30	0,32	100	1000
R983Y500	для R863 інструм.	0,45	300	6000

Кліпси для системи підлогового опалення.

### INFO

R983Y500: кліпси для інструменту R863Y500.

Макс діам. труб = 20 мм.



## R983S

КОД	РОЗМІР	ЦІНА, €	□	⊞
R983Y041	Ø6 мм - L 60 мм	0,65	100	1000

Вставка фіксує для панелей R979SY001 і R979SY021.



## R983N

КОД	РОЗМІР	ЦІНА, €	□	⊞
<b>R983Y040</b>	Ø 6 мм - L 25 мм	0,43	100	1000

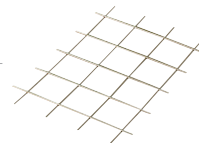
Шпильки для кріплення преформованих листа без ізоляції R979NY001.



## K393

КОД	РОЗМІР	ЦІНА, €	□	⊞
<b>K393Y001</b>	50 x 50 мм	10,95	2	40

Металева оцинкована зварна сітка.



## K369

КОД	РОЗМІР	ЦІНА, €	□	⊞
<b>K369Y021</b>	150 x 8 мм	1,96	50	100

Демпферна стрічка.

ⓘ INFO

3 клейкою смужкою h=5 см



## R549P

КОД	РОЗМІР	ЦІНА, €	□	⊞
<b>R549PY003</b>	Ø16-18	3,03	1	50
<b>R549PY004</b>	Ø20	4,02	1	50
<b>R549PY007</b>	Ø25	5,40	1	50

Направляючий кутник для труб.



## R863

КОД	РОЗМІР	ЦІНА, €	□	⊞
<b>R863Y500</b>	для R983Y500	792,88	1	-

Пистолет для фіксуєчих скоб R983Y500.



## R872D

КОД	РОЗМІР	ЦІНА, €	□	⊞
<b>R872DY001</b>	-	18,54	2	100

Профіль для демпферного шва завдовжки 2 м з клейкою стрічкою.



## K369D

КОД	РОЗМІР	ЦІНА, €	□	⊞
<b>K369DY001</b>	150 x 8 мм	1,74	50	100

Стрічка демпферна для компенсаційних швів.



## K389W

КОД	РОЗМІР	ЦІНА, €	□	⊞
<b>K389WY001</b>	Ø12-22	7,30	1	100

Несуча шина для фіксування труб від 12 мм до 20 мм, довжина 1 м.



## K389

КОД	РОЗМІР	ЦІНА, €	□	⊞
<b>K389Y012</b>	Ø20 - крок 50 мм - 2 м	7,49	2	32
<b>K389Y013</b>	Ø25 - крок 100 мм - 2 м	12,78	2	32

Несуча шина для фіксування труб, довжиною 4 м.



## K376

КОД	РОЗМІР	ЦІНА, €	□	⊞
<b>K376Y001</b>	10 л	103,44	1	-

Пластифікатор бетонного розчину для заливки підлоги.



## K375

КОД	РОЗМІР	ЦІНА, €	□	⊞
<b>K375Y021</b>	1 л	86,80	1	9

Захисний рідкий засіб (проти накипу) для опалювальних систем.



## R227-1

КОД	РОЗМІР	ЦІНА, €	□	▢
<b>R227Y003</b>	1/2" x 6 мм	10,89	25	250

Гільза занурювальна для датчика температури.



## R414M

КОД	РОЗМІР	ЦІНА, €	□	▢
<b>R414MX003</b>	18 x 18	31,11	5	50

Термостатичний клапан для теплої підлоги і коробки R508M.



## R508M

КОД	РОЗМІР	ЦІНА, €	□	▢
<b>R508MY001</b>	120 x 150 x 75 мм	26,29	1	10

Вбудована коробка з кришкою, для регулюючої арматури систем теплих підлог.



## R414D

КОД	РОЗМІР	ЦІНА, €	□	▢
<b>R414DX003</b>	18 x 18	43,82	5	50

Термостатичний клапан, з балансувальним клапаном для теплої підлоги і коробки R508M.



## R508K

КОД	РОЗМІР	ЦІНА, €	□	▢
<b>R508KY001</b>	120 x 150 x 75 мм	96,15	1	-

Комплект для теплої підлоги, включає: R508M + R414M + R470X001 + R881Y002.



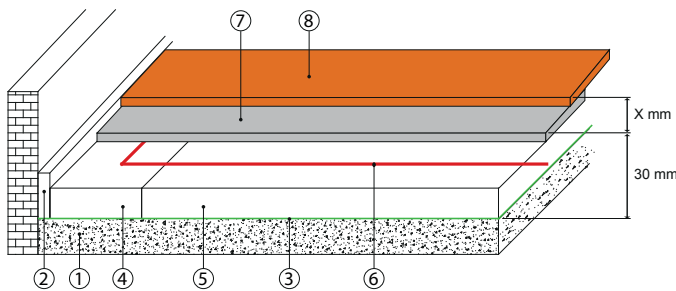
## R470

КОД	РОЗМІР	ЦІНА, €	□	▢
<b>R470X001</b>	-	9,48	1	50

Термостатична головка з рідинним датчиком, з налаштуванням проти заморожування.



## ➤ Система підлогового опалення без бетонної стяжки



### КОМПОНЕНТИ

- 1 Базовий шар.
- 2 Демпферна стрічка, K369A.
- 3 Гідроізолюючий шар, поліетилен, R984.
- 4 Преформована головна панель, з шаром алюмінію, R884, для укладання труби і підтримки її вигинів.
- 5 Преформована панель, R883-1, з теплопровідними пластинами з алюмінію.
- 6 Труби полімерні або металопластикові з найбільшим зовнішнім діаметром 17.
- 7 Подвійний шар з оцинкованих сталевих листів K805P і K805P-1, для створення опорного шару.
- 8 Покриття поверхні.

## R883-1

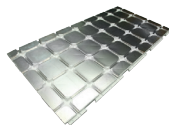
КОД	РОЗМІР	ЦІНА, €	□	▢
<b>R883Y101</b>	Крок 150-вис.28	59,34	11,52	-

Ізоляційна панель зі спіненого полістиролу.

📄 INFO

тепловий опір

R883Y101: 0,65 (м²К)/Вт



## R884

КОД	РОЗМІР	ЦІНА, €	□	▢
<b>R884Y101</b>	Вис. 28	59,34	5,76	-

Ізоляційна головна панель, для укладання труби і підтримки її вигинів.

📄 INFO

тепловий опір

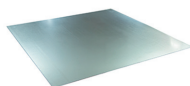
R884Y101: 0,50 (м²К)/Вт



## K805P

КОД	РОЗМІР	ЦІНА, €	□	▢
<b>K805PY003</b>	600 x 300 x 1 мм	68,54	-	-
<b>K805PY004</b>	600 x 600 x 1 мм	161,51	3,60	-

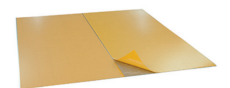
Лист з оцинкованої сталі, для формування подвійного шару розподілу навантаження в системах сухого тепловипромінювальної підлоги.



## K805P-1

КОД	РОЗМІР	ЦІНА, €	□	▢
<b>K805PY023</b>	600 x 300 x 1 мм	90,66	-	-
<b>K805PY024</b>	600 x 600 x 1 мм	157,11	-	-

Лист з оцинкованої сталі, з клеючим шаром.



## K809

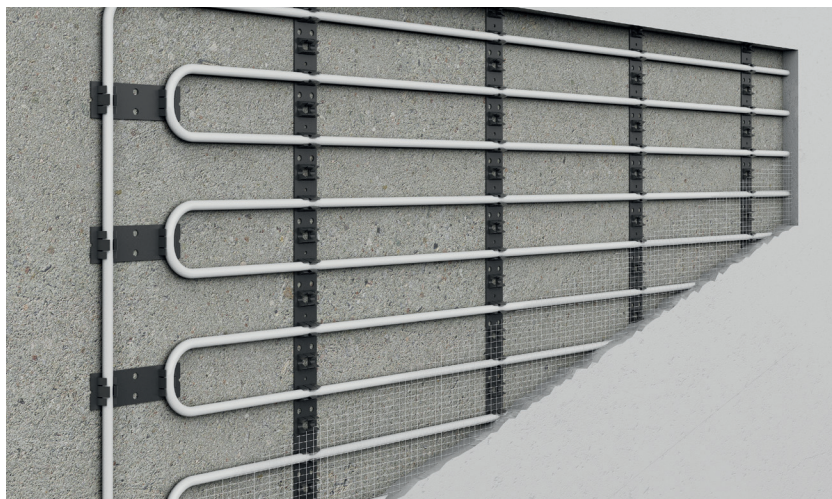
КОД	РОЗМІР	ЦІНА, €	□	▢
<b>K809Y001</b>	50 x 26 мм	0,48	1	100

Планка якірна для систем теплої підлоги.



# Система променистих стін

## Klima Wall System



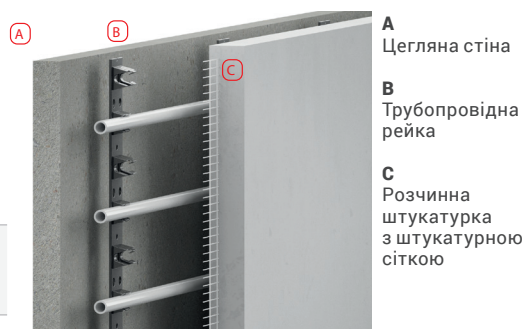
### ЧОМУ ОБРАТИ ЦЕ?

- ідеальне рішення, коли ніяка інша промениста система не може бути встановлена
- рівномірний розподіл тепла
- знижена теплова інерція
- простота встановлення
- використання труб із зовнішнім діаметром 12-16-17 мм

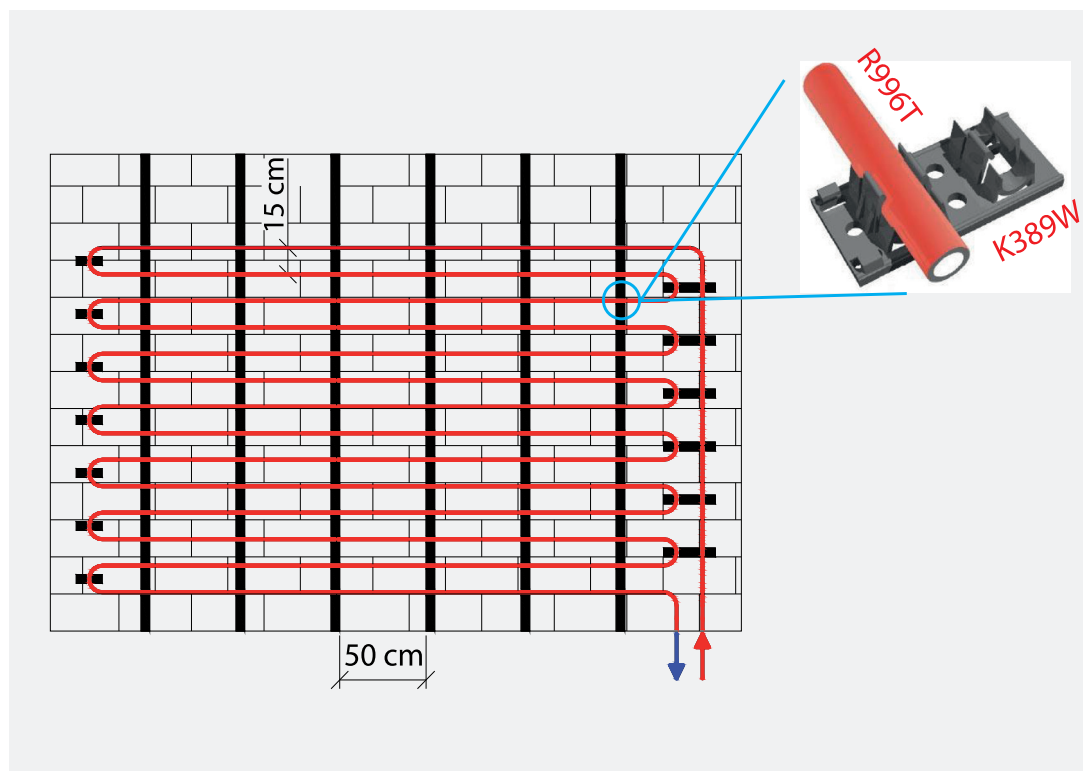
KLIMA WALL - це система променистих стін, що підходить, коли ніяка інша випромінююча система не може бути встановлена, або, частіше, коли потрібна тепла інтеграція. Контури випромінюючої стінки можуть бути отримані безпосередньо з розподільних колекторів системи підлоги

ДІАМЕТР ТРУБ [мм]	КРОК [мм]
12 - 15	кратно 100
16 - 18	кратно 50
20	кратно 100

РЕЙКА+ТРУБА [мм]	МІНІМАЛЬНА ТОВЩИНА ШТУКАТУРКИ [мм]	МІНІМАЛЬНА ТОВЩИНА НА ДОДАЧУ ДО СТІНИ [мм]
28	10	~ 40



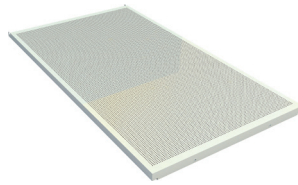
### Приклад променистої настінної установки



## ➤ Металеві променисті підвісні стелі, series GK

### K6o

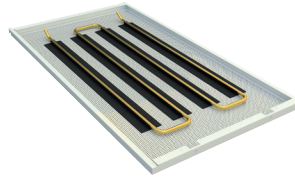
АРТИКУЛ	ОЗДОБЛЕННЯ	КОЛІР
<b>K60X501</b>	мікро-перфорація R2516	білий RAL9010
<b>K60LX501</b>	гладкий	білий RAL9010
<b>K60X701</b>	мікро-перфорація R2516	срібло RAL9006
<b>K60LX701</b>	гладкий	срібло RAL9006



Базова панель 596x1030 мм, з оцинкованої сталі товщиною 8/10 мм, емальована, для встановлення в паралельну структуру. Виконання суцільне або перфоровані.

### K6oC

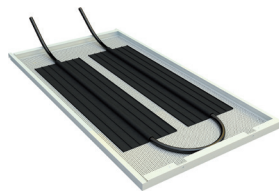
АРТИКУЛ	АКТИВАЦІЯ	ОЗДОБЛЕННЯ	КОЛІР
<b>K60CX501</b>	C75	мікро-перфорація R2516	білий RAL9010
<b>K60LCX501</b>	C75	гладкий	білий RAL9010
<b>K60CX701</b>	C75	мікро-перфорація R2516	срібло RAL9006
<b>K60LCX701</b>	C75	гладкий	срібло RAL9006



Активна панель 596x1030 мм, з оцинкованої сталі товщиною 8/10 мм, емальована, для встановлення в паралельну структуру. Містить 4 алюмінієвих розсіювача 75x700 мм з мідною трубою 12x1 мм. Виконання суцільне або перфоровані.

### K6oA

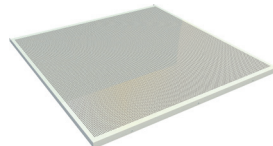
АРТИКУЛ	АКТИВАЦІЯ	ОЗДОБЛЕННЯ	КОЛІР
<b>K60AX501</b>	A220	мікро-перфорація R2516	білий RAL9010
<b>K60LAX501</b>	A220	гладкий	білий RAL9010
<b>K60AX701</b>	A220	мікро-перфорація R2516	срібло RAL9006
<b>K60LAX701</b>	A220	гладкий	срібло RAL9006



Активна панель 596x1030 мм, з оцинкованої сталі товщиною 8/10 мм, емальована, для встановлення в паралельну структуру. Містить 2 алюмінієвих розсіювача 220x700 мм з пластикової трубою 16x1,5, з кисневим бар'єром. Виконання суцільне або перфоровані.

### K12o

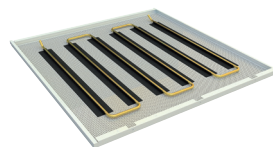
АРТИКУЛ	ОЗДОБЛЕННЯ	КОЛІР
<b>K120X501</b>	мікро-перфорація R2516	білий RAL9010
<b>K120LX501</b>	гладкий	білий RAL9010
<b>K120X701</b>	мікро-перфорація R2516	срібло RAL9006
<b>K120LX701</b>	гладкий	срібло RAL9006



Базова панель 1030x1030 мм, з оцинкованої сталі товщиною 8/10 мм, емальована, для встановлення в перехрещену структуру. Виконання суцільне або перфоровані.

### K12oC

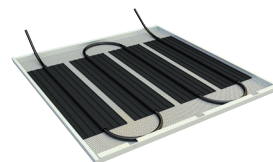
АРТИКУЛ	АКТИВАЦІЯ	ОЗДОБЛЕННЯ	КОЛІР
<b>K120CX501</b>	C75	мікро-перфорація R2516	білий RAL9010
<b>K120CX502</b>	C75	гладкий	білий RAL9010
<b>K120CX701</b>	C75	мікро-перфорація R2516	срібло RAL9006
<b>K120CX702</b>	C75	гладкий	срібло RAL9006



Активна панель 1030x1030 мм, з оцинкованої сталі товщиною 8/10 мм, емальована, для встановлення в перехрещену структуру. Містить 6 алюмінієвих розсіювачів 75x700 мм з мідною трубою 12 мм. Виконання суцільне або перфоровані.

### K12oA

АРТИКУЛ	АКТИВАЦІЯ	ОЗДОБЛЕННЯ	КОЛІР
<b>K120AX501</b>	A220	мікро-перфорація R2516	білий RAL9010
<b>K120AX502</b>	A220	гладкий	білий RAL9010
<b>K120AX701</b>	A220	мікро-перфорація R2516	срібло RAL9006
<b>K120AX702</b>	A220	гладкий	срібло RAL9006

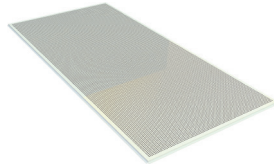


Активна панель 1030x1030 мм, з оцинкованої сталі товщиною 8/10 мм, емальована, для встановлення в перехрещену структуру. Містить 4 алюмінієвих розсіювачів 220x700 мм з пластикової трубою 16x1,5, з кисневим бар'єром. Виконання суцільне або перфоровані.

# Металеві променисті підвісні стелі, series GK PSV

## K12

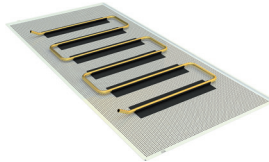
АРТИКУЛ	ОЗДОБЛЕННЯ	КОЛІР
<b>K12X300</b>	мікро-перфорація R2516	білий RAL9003
<b>K12LX300</b>	гладкий	білий RAL9003
<b>K12X200</b>	мікро-перфорація R2516	срібло RAL9006
<b>K12LX200</b>	гладкий	срібло RAL9006



Базова панель 575x1175 мм, з оцинкованої та пофарбованої сталі товщиною 6/10 мм, для встановлення в підвісну структуру з Т-образним профілем. Виконання суцільне або перфоровані.

## K12C

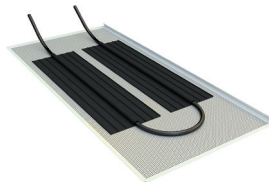
АРТИКУЛ	АКТИВАЦІЯ	ОЗДОБЛЕННЯ	КОЛІР
<b>K12CX300</b>	C75	мікро-перфорація R2516	білий RAL9003
<b>K12LCX300</b>	C75	гладкий	білий RAL9003
<b>K12CX200</b>	C75	мікро-перфорація R2516	срібло RAL9006
<b>K12LCX200</b>	C75	гладкий	срібло RAL9006



Базова панель 575x1175 мм, з оцинкованої та пофарбованої сталі товщиною 6/10 мм, для встановлення в підвісну структуру з Т-образним профілем. Виконання суцільне або перфоровані. Містить 6 алюмінієвих розсіювачів 75x350 мм з мідною трубою 12 мм.

## K12A

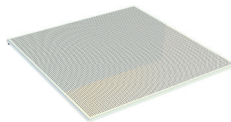
АРТИКУЛ	АКТИВАЦІЯ	ОЗДОБЛЕННЯ	КОЛІР
<b>K12AX300</b>	A220	мікро-перфорація R2516	білий RAL9003
<b>K12LAX300</b>	A220	гладкий	білий RAL9003
<b>K12AX200</b>	A220	мікро-перфорація R2516	срібло RAL9006
<b>K12LAX200</b>	A220	гладкий	срібло RAL9006



Базова панель 575x1175 мм, з оцинкованої та пофарбованої сталі товщиною 6/10 мм, для встановлення в підвісну структуру з Т-образним профілем. Виконання суцільне або перфоровані.

## K6

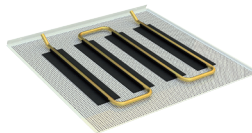
АРТИКУЛ	ОЗДОБЛЕННЯ	КОЛІР
<b>K6X300</b>	мікро-перфорація R2516	білий RAL9003
<b>K6LX300</b>	гладкий	білий RAL9003
<b>K6X200</b>	мікро-перфорація R2516	срібло RAL9006
<b>K6LX200</b>	гладкий	срібло RAL9006



Базова панель 575x575 мм, з оцинкованої та пофарбованої сталі товщиною 6/10 мм, для встановлення в підвісну структуру з Т-образним профілем. Виконання суцільне або перфоровані.

## K6C

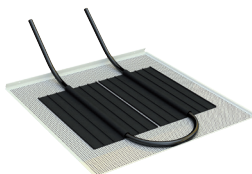
АРТИКУЛ	АКТИВАЦІЯ	ОЗДОБЛЕННЯ	КОЛІР
<b>K6CX300</b>	C75	мікро-перфорація R2516	білий RAL9003
<b>K6LCX300</b>	C75	гладкий	білий RAL9003
<b>K6CX200</b>	C75	мікро-перфорація R2516	срібло RAL9006
<b>K6LCX200</b>	C75	гладкий	срібло RAL9006



Активна панель 575x575 мм, з оцинкованої та пофарбованої сталі товщиною 6/10 мм, для встановлення в підвісну структуру з Т-образним профілем. Виконання суцільне або перфоровані. Також є в розмірах 600x600мм (версія для Німеччини) і 2'x2' (США). Містить 4 алюмінієвих розсіювача 75x350 мм з мідною трубою 12 мм.

## K6A

АРТИКУЛ	АКТИВАЦІЯ	ОЗДОБЛЕННЯ	КОЛІР
<b>K6AX300</b>	A220	мікро-перфорація R2516	білий RAL9003
<b>K6LAX300</b>	A220	гладкий	білий RAL9003
<b>K6AX200</b>	A220	мікро-перфорація R2516	срібло RAL9006
<b>K6LAX200</b>	A220	гладкий	срібло RAL9006

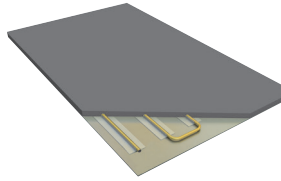


Активна панель 575x575 мм, з оцинкованої та пофарбованої сталі товщиною 6/10 мм, для встановлення в підвісну структуру з Т-образним профілем. Виконання суцільне або перфоровані. Містить 2 алюмінієвих розсіювача 220x350 мм з пластиковою трубою 16x1,5, з кисневим бар'єром.

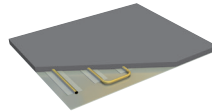
## ➤ Променисті стелі з гіпсокартону, series GKС

### КС120

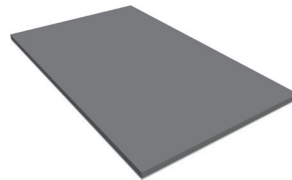
АРТИКУЛ	ПЛОЩА [М²]	РОЗМІР [ММ]	ТЕПЛОВІ ДИФУЗОРИ	ВАГА [КГ]
<b>КС120У200</b>	2,4	1200 x 2000 x 50	n. 6 (100x1700 mm)	39,1
<b>КС120У100</b>	1,2	1200 x 1000 x 50	n. 6 (100x700 mm)	18,6
<b>КС120Х300</b>	2,4	1200 x 2000 x 50	none (inactive)	22



Панель з гіпсокартону активного типу. Містить лист гіпсокартону 10 мм, алюмінієву фольгу 0,1 мм з функцією пароізоляції, і шар термоізоляції товщиною 40 мм зі спіненого поліуретану. Містить дифузори тепла з анодованого алюмінію, і гідравлічний контур, виконаний з мідної труби 16 мм. Має отвори в шарі ізоляції, для встановлення фітінгів для створення гідравлічного з'єднання ..

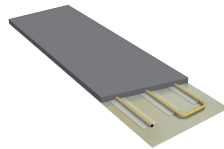


Панель з гіпсокартону пасивного типу. Містить лист гіпсокартону 10 мм, алюмінієву фольгу 0,1 мм з функцією пароізоляції, і шар термоізоляції товщиною 40 мм зі спіненого поліуретану. Використовується з панелями активного типу КС60 і КС120, для створення підвісної стелі



### КС60

АРТИКУЛ	ПЛОЩА [М²]	РОЗМІР [ММ]	ТЕПЛОВІ ДИФУЗОРИ	ВЕС [КГ]
<b>КС60У200</b>	1,2	600 x 2000 x 50	n. 3 (100x1700 mm)	19,5
<b>КС60У120</b>	0,72	600 x 1200 x 50	n. 3 (100x900 mm)	14,5

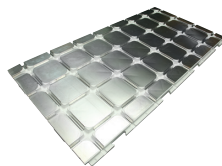


Містить лист гіпсокартону 10 мм, алюмінієву фольгу 0,1 мм з функцією пароізоляції, і шар термоізоляції товщиною 40 мм зі спіненого поліуретану. Містить дифузори тепла з анодованого алюмінію, і гідравлічний контур, виконаний з мідної труби 16 мм. Має отвори в шарі ізоляції, для встановлення фітінгів для створення гідравлічного з'єднання.

## ➤ Променисті стелі з гіпсокартону, series GKCD

### Р883-1

АРТИКУЛ	РОЗМІР		
<b>Р883У101</b>	Т150 - h28	11,52	-



Ізоляційна панель з пінополістиролу.

З'єднання в поєднанні з профілем із термопровідника, виконаним з алюмінієвої фольги товщиною 0,3 мм.

Це дозволяє проходити трубах в обох напрямках і, якщо необхідно, під кутом 45 ° (шляхом видалення робочої частини листа). РОЗМІР панелі 1200x600 мм.

Загальна товщина 28 мм, з пазами з чотирьох сторін для з'єднання з сусідніми панелями.

# Променисті стелі з гіпсокартону, series GKCS V.2.0

## KS120

### СТАНДАРТНИЙ ГІПСОКАРТОН

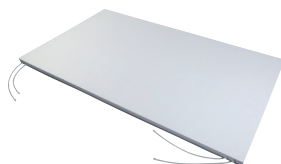
АРТИКУЛ	ПЛОЩА [М²]	РОЗМІР [ММ]	КОНТУР	ВАГА [КГ]
<b>KS120Y200</b>	2,4	1200 x 2000 x 45	n. 2	30
<b>KS120X300</b>	2,4	1200 x 2000 x 45	none (inactive)	30

### ВОДОСТІЙКИЙ ГІПСОКАРТОН

АРТИКУЛ	ПЛОЩА [М²]	РОЗМІР [ММ]	КОНТУР	ВАГА [КГ]
<b>KS120I200</b>	2,4	1200 x 2000 x 45	n. 2	30
<b>KS120I300</b>	2,4	1200 x 2000 x 45	none (inactive)	30



INACTIVE PANEL



Панель з гіпсокартону активного типу.

Містить лист гіпсокартону 15 мм і шар термоізоляції товщиною 30 мм зі спіненого поліуретану. Містить два гідравлічні контури з труби PEX 8 x 1 мм з проти кисневим бар'єром.

Панель з гіпсокартону пасивного типу.

Містить лист гіпсокартону 15 мм і шар термоізоляції товщиною 30 мм зі спіненого поліуретану. Використовується з панелями активного типу KS60 і KS120, для створення підвісної стелі.

## KS60

### СТАНДАРТНИЙ ГІПСОКАРТОН

АРТИКУЛ	ПЛОЩА [М²]	РОЗМІР [ММ]	КОНТУР	ВАГА [КГ]
<b>KS60Y200</b>	1,2	600 x 2000 x 45	n. 1	15
<b>KS60Y120</b>	0,72	600 x 1200 x 45	n. 1	9

### ВОДОСТІЙКИЙ ГІПСОКАРТОН

АРТИКУЛ	ПЛОЩА [М²]	РОЗМІР [ММ]	КОНТУР	ВАГА [КГ]
<b>KS60I200</b>	1,2	600 x 2000 x 45	n. 1	15
<b>KS60I120</b>	0,72	600 x 1200 x 45	n. 1	9



Панель з гіпсокартону активного типу.

Містить лист гіпсокартону 15 мм і шар термоізоляції товщиною 30 мм зі спіненого поліуретану. Містить два гідравлічні контури з труби PEX 8 x 1 мм з проти кисневим бар'єром

### series GKCD - Приклади застосування



Монтаж металоконструкцій з кроком 300 мм



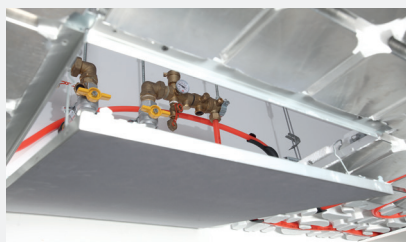
Головні панелі R884, вирізані по РОЗМІРУ



Монтаж і встановлення головних панелей на металевій несучій конструкції за допомогою гвинтів 35 мм



Монтаж і встановлення панелей і труб R883-1 уздовж попередньо сформованих панелей і корпусів головок

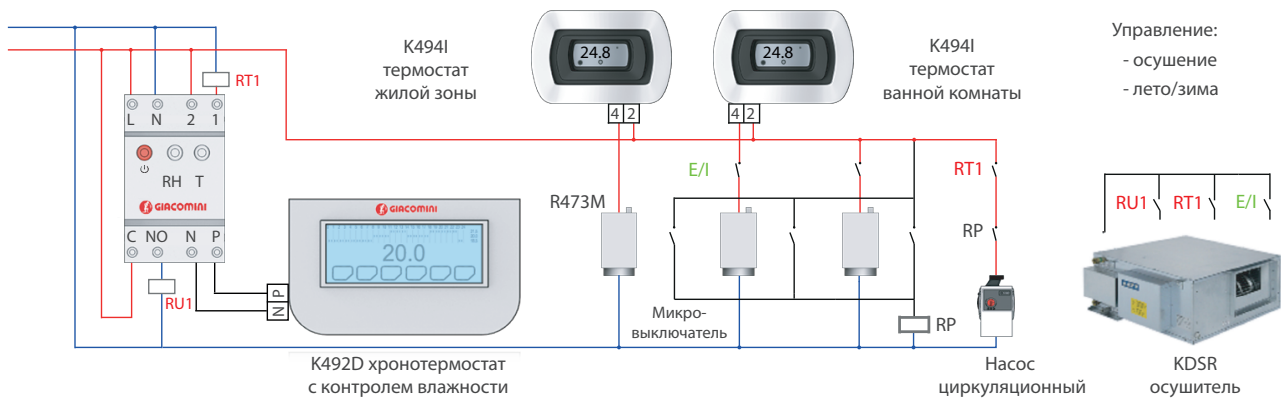


Встановлення люків для перевірки зони, де встановлені розподільні колектори



Встановлення і монтаж гіпсокартонних листів на опорній конструкції після випробування під тиском виконується відповідно до діючих правил.

## Терморегулююча автоматика прямої дії



### K494

КОД	РОЗМІР	ЦІНА, €	□	⊞
<b>K494AY001</b>	2 батарейі AAA 1,5 В	82,35	1	-

Цифровий електронний термостат, монтується на стіну. Живлення від батарей.

#### ⓘ INFO

Живлення від 2 батарейок AAA 1,5 В.

Монтаж настінний або на коробці діаметром 60 мм



### K492

КОД	РОЗМІР	ЦІНА, €	□	⊞
<b>K492DY012</b>	230 В	482,36	1	20

Цифровий електронний тижневий хронотермостат, накладний на стіну. З рідкокристалічним сенсорним екраном. Також доступна версія з контролем вологості. Управління опаленням і охолодженням, осушувачем і фанкойлом, з тижневим і добовим програмуванням і можливістю ручного управління. Вбудований датчик вологості. Живлення від батарей. Вихід реле з напругою 230 В.



### K492T

КОД	РОЗМІР	ЦІНА, €	□	⊞
<b>K492TY002</b>	230 В	806,23	1	-
<b>K492TY012</b>	230 В	806,23	1	-

Сенсорний хронотермостат із контролем вологості. Можливість бездротового керування через Wi-Fi за допомогою додатка K-Domo. Колір білий, монтаж в установочну коробку типу 503. Відповідно до версії може керувати термоелектричними приводами, осушувачами, фанкойлами. Тижневе та денне програмування системи опалення та охолодження, можливість ручного керування. Вбудований датчик вологості.



### PM100R

КОД	РОЗМІР	ЦІНА, €	□	⊞
<b>PM100Y011</b>	230 В	391,16	1	-

Бездротовий контролер, для систем опалення.

Управління:

- Температурою в 16 зонах за допомогою хронотермостатів K400Y002;
- Циркуляційним насосом з функцією запобіжного термостата (при використанні датчика температури K563PY002);
- управлінням виробництва ГВП у бойлері (при використанні датчика температури K563PY002);

Додатково: сенсорний дисплей KD400Y002.

Електроживлення 230 В.

CE сертифікація.



### KPM22

КОД	РОЗМІР	ЦІНА, €	□	⊞
<b>KPM22Y001</b>	24 В	1016,26	1	-

Контролер однозонний для опалення та / або охолодження, містить датчик температури і датчик вологості. З вбудованим дисплеєм. Можливість управління змішувальним клапаном, насосом, осушувачем повітря.





# Терморегулююча автоматика - KLIMAbus

## KPM30

КОД	РОЗМІР	ЦІНА, €	📦	🔍
<b>KPM30Y001</b>	24 В	1161.66	1	-
<b>KPM30Y003</b>	24 В	1161.66	1	-
<b>KPM30Y004</b>	24 В	929.42	1	-

Модуль управління для опалення та / або охолодження. З вбудованим дисплеєм панелі для моніторингу, настройки та управління. Напруга живлення 24 В, розмір 6 модулів DIN. Можливість управління змішувальним клапаном і насосом. Можливість підключення з віддаленого терміналу KD201. Можливість підключення, по периферійній шині, з модулями розширення входів / виходів і KPM35 з кімнатними датчиками і K492В K495В/Л. Сертифікати CE.



## KLIMABUS

Комплекс влаштування терморегуляції з високим інтелектом, підключені до мережі через провід - шину - для обміну інформацією між собою за допомогою відповідним чином закодованих повідомлень. Модульна система шин керує як простими змішувальними групами в опаленні і охолодженні, так і складними житловими системами з очищенням і осушенням повітря, інтеграції охолодження і контролюваною механічною вентиляцією.

Гнучкість системи дозволяє визначати різні профілі доступу і дозволяє використовувати переваги найсучасніших технологій в області домашньої автоматизації.

## KPM35

КОД	РОЗМІР	ЦІНА, €	📦	🔍
<b>KPM35Y001</b>	24 В	452.01	1	-

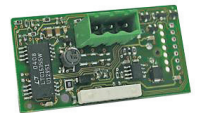
Модуль управління введення / виведення для модуля управління KPM30 або KPM31. Виходи контакти без напруги з можливістю управління електричних приводів, серво-двигуні для зональних клапанів або систем обробки повітря для осушення або інтеграції. 24 В змінного струму, розмір 4 модуля DIN. Сертифікати CE.



## KPM36

КОД	РОЗМІР	ЦІНА, €	📦	🔍
<b>KPM36Y001</b>	Плата Modbus	335.09	1	-
<b>KPM36Y002</b>	Плата Konnex	927.94	1	-
<b>KPM36Y003</b>	Плата Ethernet	1487.98	1	-

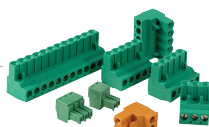
Плата Modbus для контролера KPM30 / KPM31.



## K497

КОД	РОЗМІР	ЦІНА, €	📦	🔍
<b>K497Y001</b>	для KPM30 или KPM31	43.21	1	-
<b>K497Y002</b>	для KPM35	64.94	1	-

З'ємний комплект для блоку управління KPM30 / KPM31 / KPM35



## KD201

КОД	РОЗМІР	ЦІНА, €	📦	🔍
<b>KD201Y001</b>	-	791.98	1	-

Дисплей з клавіатурою для моніторингу, настройки та управління системою. ЖК дисплей з білим підсвічуванням. Для використання в комбі нації з модулем регулювання KPM30 або KPM31. Пряме живлення від модуля управління, настінне кріплення. Сертифікати CE.



## K492В

КОД	РОЗМІР	ЦІНА, €	📦	🔍
<b>K492BY002</b>	230 В	401,64	1	-

Кімнатний термостат з дисплеєм з підсвічуванням і інтерфейсом для локального управління температурою і вологістю. Для використання з bus підключенням до модуля управління KPM30 або KPM31. 230 В змінного струму, Modbus RTU slave на RS485. Вбудований монтаж. Сертифікація CE.



## K495В

КОД	РОЗМІР	ЦІНА, €	📦	🔍
<b>K495BY002</b>	24 В	566.35	1	-

Кімнатний датчик без дисплея і інтерфейс локальний (сліпий) з датчиком температури і вологості. Для використання з підключенням bus до модуля управління KPM30 або KPM31. 24В змінного струму живлення, повідомлення Modbus RTU slave на RS485. Настінний монтаж. Сертифікати CE.



## K495L

КОД	РОЗМІР	ЦІНА, €	□	⊞
<b>K495LY002</b>	24 В	528,32	1	-

Кімнатний термостат з дисплеєм з підсвічуванням і інтерфейс для локального управління температурою і вологістю. Для використання з bus підключенням до модуля управління KPM30 або KPM31. 24 В змінного струму, Modbus RTU slave на RS485. Настінний монтаж. сертифікація CE



## K493I

КОД	РОЗМІР	ЦІНА, €	□	⊞
<b>K493IY012</b>	12 В	771,86	1	-

Датчик температури і вологості, прихованого монтажу.



## K493T

КОД	РОЗМІР	ЦІНА, €	□	⊞
<b>K493TWY002</b>	12 В	520,75	1	-

Кімнатний Wi-Fi-хромостермостат із датчиком температури та вологості



## K463P

КОД	РОЗМІР	ЦІНА, €	□	⊞
<b>K463PY001</b>	-	54,70	1	-

Температурний зонд подачі, пасивного типу, діапазон вимірювання -50 / 105 °С. Довжина кабелю 6 м, діаметр колби 6 мм. Для використання в поєднанні з модулем регулювання KPM30 або KPM31.



## K465P

КОД	РОЗМІР	ЦІНА, €	□	⊞
<b>K465PY001</b>	-	150,20	1	-

Датчик зовнішньої температури, пасивного типу, діапазон вимірювання -50 / 105 °С, в контейнері з захистом IP68. Для використання в поєднанні з модулем регулювання KPM30 або KPM31.



## K498M

КОД	РОЗМІР	ЦІНА, €	□	⊞
<b>K498MY002</b>	-	142,34	1	-

Перетворювач сигналу з PWM до 0 ... 10 В для команди другого змішувального клапана модулем управління KPM30 або KPM31. Джерело живлення 24 В, DIN-рейка. Атестація CE.



## KF201

КОД	РОЗМІР	ЦІНА, €	□	⊞
<b>KF201Y001</b>	12В Bus	657,12	1	-

Контролер фанкойла для використання з термометрами K483T терморегуляції KLIMAbus.



## K373

КОД	РОЗМІР	ЦІНА, €	□	⊞
<b>K373Y011</b>	230 В	171,71	1	10
<b>K373Y012</b>	230 В	182,82	1	10

Термостат запобіжний регульований з передналаштуванням, з зондом.

ⓘ INFO

З утримувачем для термометра 1/2 "x6 мм



# Осушувачі повітря

## KDP

### АКСЕСУАРИ

КОД	РОЗМІР	ЦІНА, €	☐	☒
<b>KDPRHY024</b>	осушення + охл.ж.	4644,46	1	-
<b>KDPCY024</b>	внеш. обшивка	198,94	1	-
<b>KDPFY024</b>	перед. панель	517,17	1	-



Моноблок для контролю вологості повітря, для установки за підвісною стелею, для використання з системами охолодження приміщень. З можливістю інтеграцією теплоотведення. Комплектується вузлом фільтрації з синтетичного матеріалу, клас G3 (EN779:2002), відцентрованим вентилятором з трьохшвидкісним мотором, контуром охолодження з холодоагентом R134a, гідравлічним контуром, теплообмінником з мідної трубки з алюмінієвим ребрами. Опціональний зовнішній короб і передня панель, з пофарбованої в білий колір деревини. Продуктивність по осушенню 24 л / 24 год. Продуктивність по повітрю в режимі осушення 200 м³ / год і 300 м³ / год в режимі теплоотведення (тільки для KDPHY024). Діапазон робочої температури 15-32 ° C. З'єднання гідравлічне 2x1 / 2 "з вн. різьбленням. Електроживлення 230 В.

## KDV

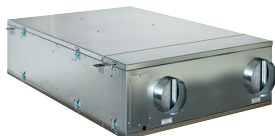
КОД	РОЗМІР	ЦІНА, €	☐	☒
<b>KDVRWY300</b>	конд. вод.	15 727,31	1	-
<b>KDVRAY360</b>	кондиц.	13 260,44	1	-



Моноблок для контролю вологості повітря, каналного типу для установки за підвісною стелею, для використання з системами охолодження приміщень. З можливістю інтеграцією теплоотведення. З високоефективною рекуперацією тепла (ефективність > 86%). Комплектується вузлом фільтрації з синтетичного матеріалу, клас G3 (EN779:2002), двома трьохшвидкісними вентиляторами, п'ятьма моторизованими заслінками, контуром охолодження з холодоагентом R134a, гідравлічним контуром, теплообмінником з мідної трубки з алюмінієвим ребрами і 5 вузлами діаметра 100 мм для подачі, рециркуляції, вилучення, зовнішнього підключення і випуску. Продуктивність по осушенню 25,9 л / 24 год. Загальна продуктивність по повітрю 260 - 300 м³ / ч, зовнішня продуктивність 80-160 м³ / ч. Діапазон робочої температури 15-32 ° C. Тиск прекалібровки 40 Па. З'єднання гідравлічне 4x1 / 2 "з вн. різьбленням. Електроживлення 230 В.

## KV

КОД	РОЗМІР	ЦІНА, €	☐	☒
<b>KVY160</b>	160 м³/час	5 414,19	1	-
<b>KVY300</b>	300 м³/час	6 925,16	1	-
<b>KVY500</b>	500 м³/час	7 743,59	1	-



КОД	ПРОДУКТИВНІСТЬ, м³/ЧАС	ГАБАРИТНІ РОЗМІРИ (ДХШХВ), мм	ДІАМЕТР ПІДКЛЮЧЕННЯ, мм	РОБОЧИЙ ТИСК, ПА	СПОЖИВАНА ПОТУЖНІСТЬ, Вт
<b>KVY160</b>	160	1100 X 600 X 275	150	140	55
<b>KVY300</b>	300	1440 X 660 X 285	200	230	190
<b>KVY500</b>	500	1580 X 730 X 305	200	280	340

## KDS

КОД	РОЗМІР	ЦІНА, €	☐	☒
<b>KDSHY026</b>	осушення	3406,84	1	-
<b>KDSRHY026</b>	осушення + охл.ж.	4604,54	1	-
<b>KDSRY500</b>	осушення + охладждение	5856,14	1	-



### АКСЕСУАРИ

КОД	РОЗМІР	ЦІНА, €	☐	☒
<b>KDSPLY026</b>	подача для KDSY026-KDSRY026	298,37	1	-
<b>KDSPLY350</b>	подача для KDSRY300	330,25	1	-

Моноблок для контролю вологості повітря, для установки в стіну, для використання з системами охолодження приміщень. З можливістю інтегрування (виробництва холоду / тепла) і первинною обробкою повітря. Комплектується вузлом фільтрації з синтетичного матеріалу, клас G3 (EN779:2002), відцентрованим вентилятором з трьохшвидкісним мотором, контуром охолодження з холодоагентом R134a, гідравлічним контуром, теплообмінником з мідної трубки з алюмінієвим ребрами. Діапазон робочої температури 15-32 ° C. Електроживлення 230 В.

### INFO

#### KDSY026

Моноблок каналного типу для осушення повітря. Продуктивність по осушенню 25,5 л / 24 год. Продуктивність по повітрю 250 м³ / год. Тиск попереднього калібрування 24 Па. Гідравлічні з'єднання 2x1 / 2 "з вн. різьб. Чотирьохходовий припливний вузол (діаметр 100 мм) замовляється додатково. KDSRY026

#### Моноблок каналного типу для осушення повітря і теплоотведення.

Продуктивність по осушенню 25,5 л / 24 год. Продуктивність по повітрю в режимі осушення 200 м³ / год і 300 м³ / год в режимі теплоотведення Тиск попередньої калібрування 24 Па. Гідравлічні з'єднання 2x1 / 2 "з вн. різьб. Чотирьохходовий припливний вузол (діаметр 100 мм) замовляється додатково. KDVRY350

Моноблок, кондиціонер каналного типу для осушення повітря і теплоотведення, з контуром попереднього охолодження. Продуктивність по осушенню 38,3 л / 24 год. Продуктивність по повітрю 350 м³ / год. Робоча температура води 12-22 ° C. Тиск попередньої калібрування 40 Па. Гідравлічні з'єднання 4x1 / 2 "з вн. різьб. Шестіходовий припливний вузол (діаметр 100 мм) замовляється додатково.

#### KDVRY500

Моноблок, кондиціонер каналного типу для осушення повітря і теплоотведення, з контуром попереднього охолодження. Продуктивність по осушенню 60,1 л / 24 год. Продуктивність по повітрю 600 м³ / год. Робоча температура води 12-22 ° C. Тиск попередньої калібрування 60 Па. Гідравлічні з'єднання 4x1 / 2 "з вн. різьб.

#### KDSHY026: осушення

KDSRHY026: осушення + охолодження + вентиляція KDSRY350: осушення + охолодження + вентиляція

Моноблок для контролю вологості повітря, каналного типу для встановлення за підвісною стелею, на підлозі (над плитою) або на стіні. Панель дистанційного керування (модуль DIN) для установки швидкості потоку повітря і режимів роботи.



Дізнайтеся  
все про  
променисті  
Системи  
Giacomini



Radiant  
Systems

# Сяючий світ в ваших руках.



## Повний каталог, постійні консультації, безперервне вдосконалення.

Ми розробляємо та виготовляємо всі компоненти для найбільш ефективної променистої системи, завжди: від реконструкції до нових рішень, від малих до великих будівель. **Теплі підлоги, стіни та стелі, теплові насоси, колектори, системи терморегуляції та очищення повітря:** наш каталог пропонує найсучасніші рішення, тоді як наші консультаційні, навчальні та допоміжні послуги роблять партнера здатним відповідати на будь-які потреби.



**GIACOMINI**  
WATER E-MOTION